

**10<sup>ÈMES</sup> RENCONTRES DE LA FERTILISATION RAISONNÉE ET DE L'ANALYSE \* 23 ET 24 NOVEMBRE 2011 - COMIFER - GEMAS**

## **EVOLUTION RECENTE DES PRATIQUES EN FERTILISATION**

### **Apports et motivations en N, PK, et Cultures Intermédiaires**

**Christine LE SOUDER  
ARVALIS – Institut du Végétal  
91720 BOIGNEVILLE**

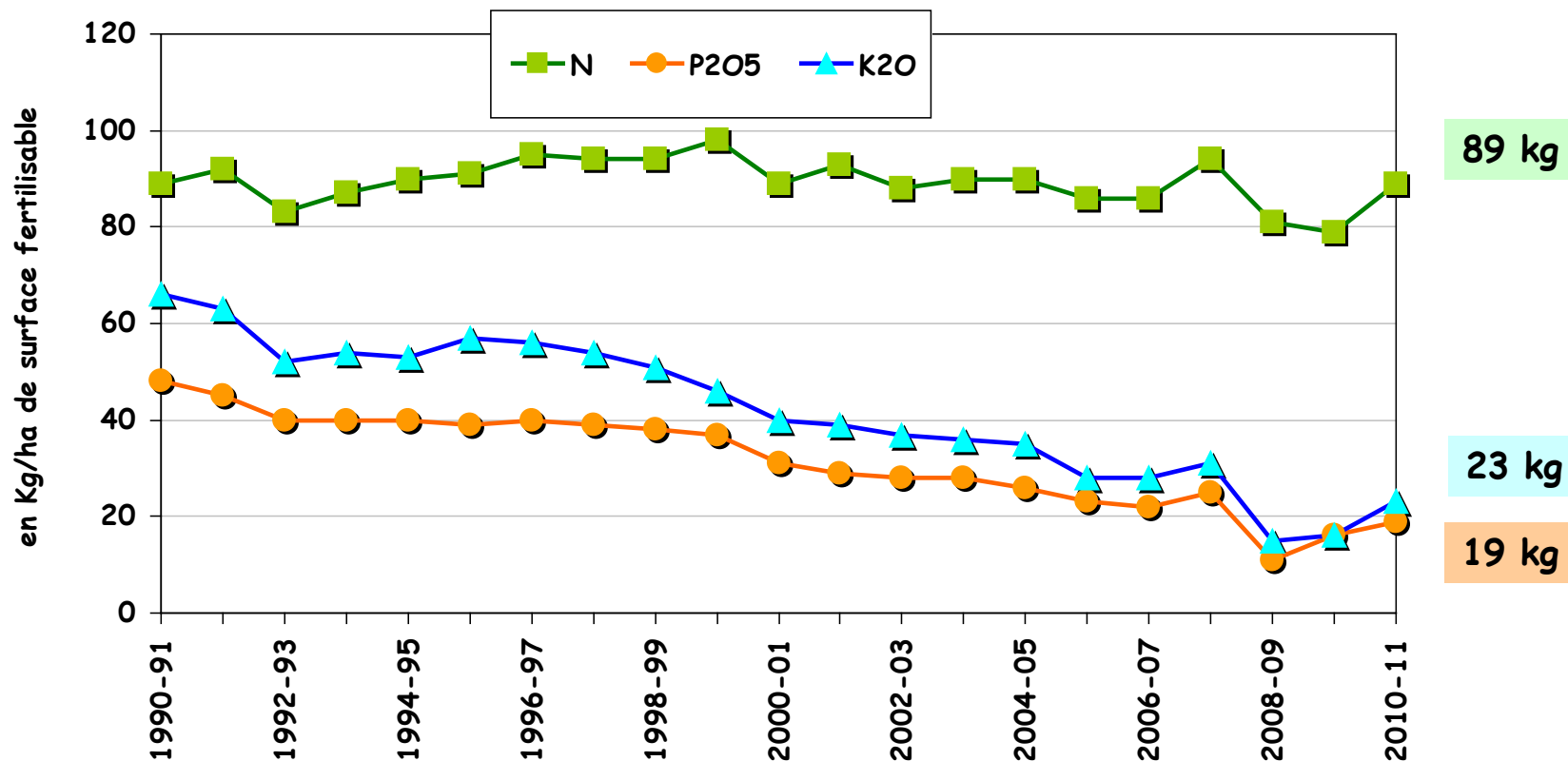




# 1) Évolution récente des apports NPK

Toutes cultures

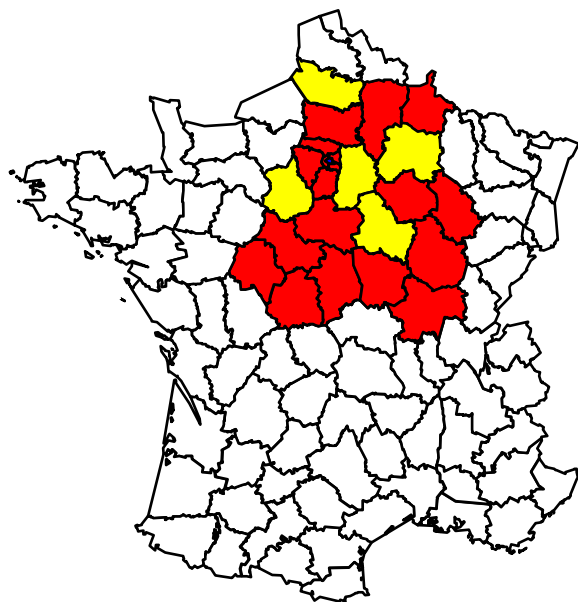
# Livraisons France 1990-2011



Source : Statistique UNIFA, 2011

ARVALIS  
Institut du végétal

# Les enquêtes sur blé : les zones concernées



**Enquête FranceAgriMer NPK**

5 départements

100 parcelles / an / département

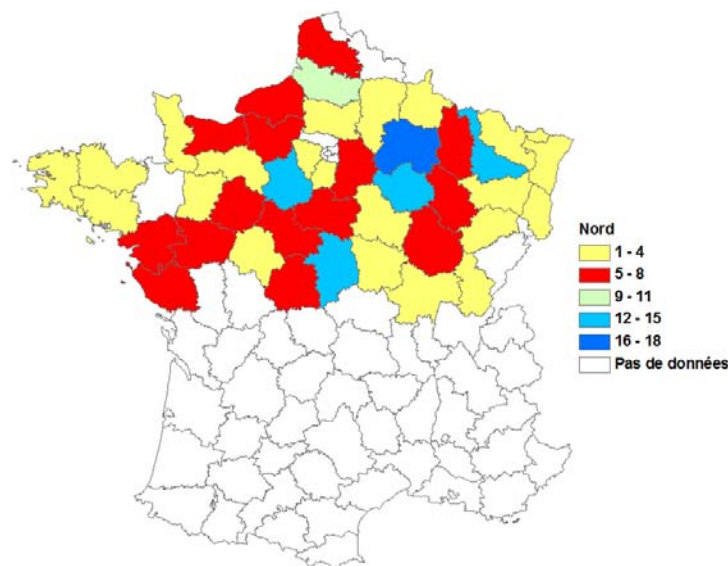


**Enquête SSP - Pratiques Culturelles**

(extrait) 5 régions

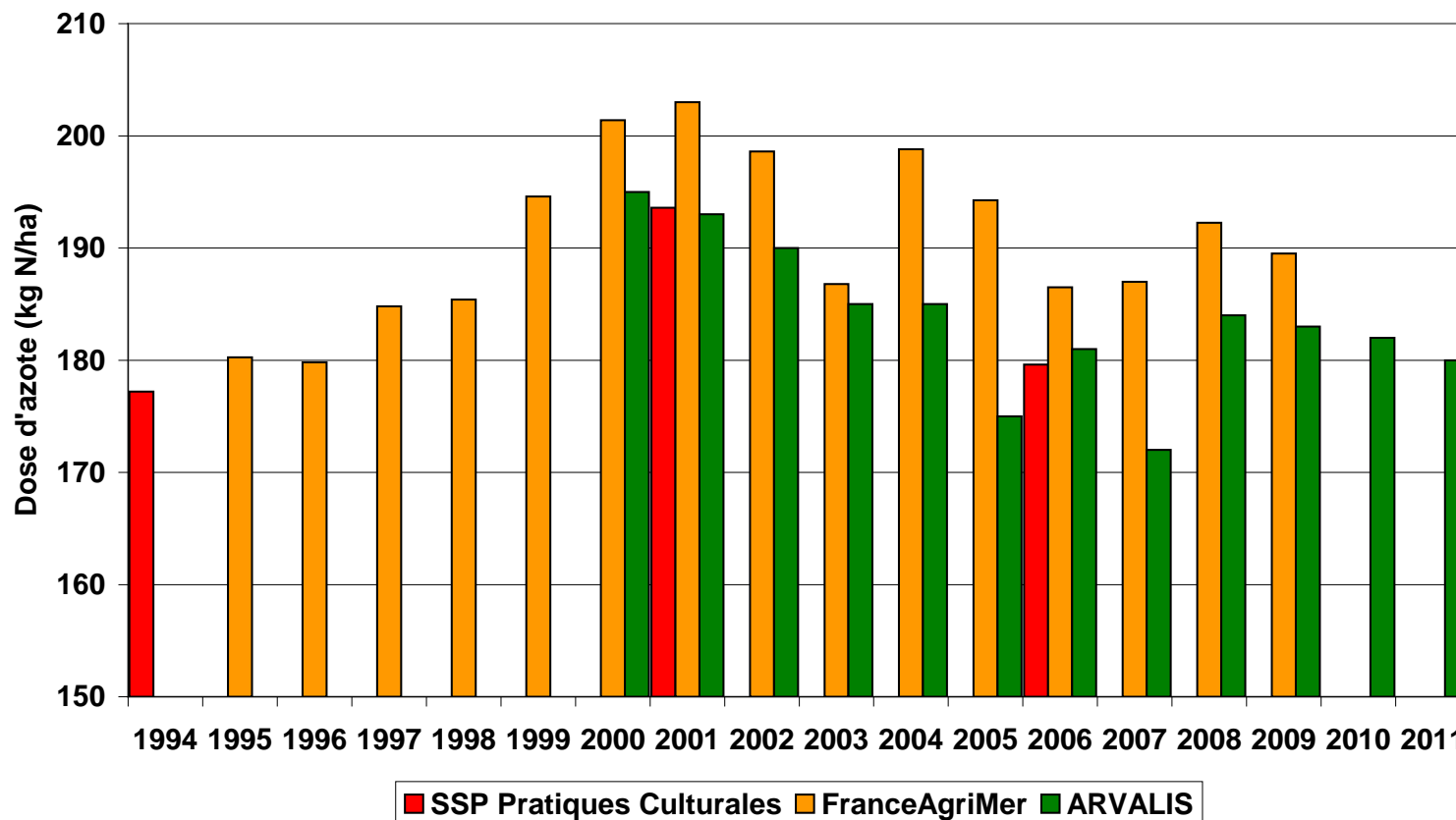
**Enquête ARVALIS (N) :**  
Nord Loire (extrait)

Base : 200 agriculteurs



# Évolution de la dose moyenne d'azote apporté sur blé tendre

Blé tendre

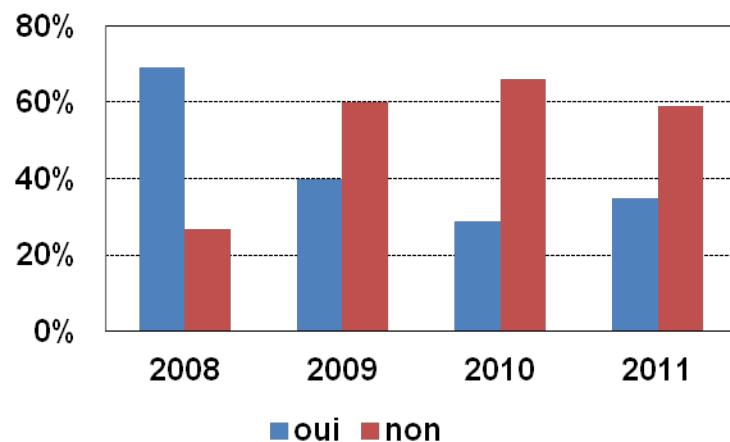


Moyenne « grand Bassin Parisien »

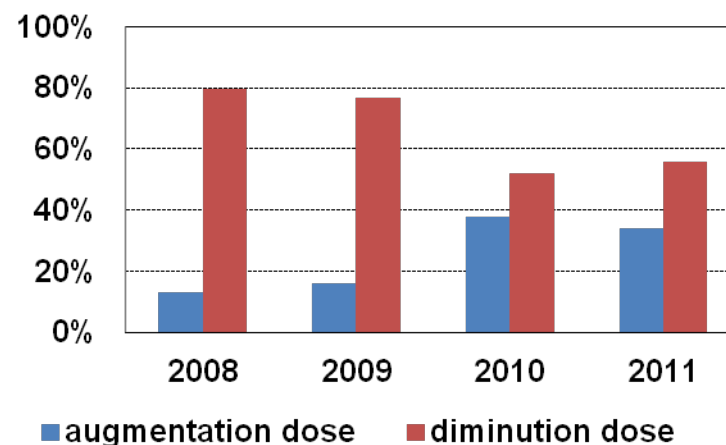
# Influence du contexte économique actuel sur la dose qui sera apportée l'année suivante

Blé tendre

## Influence



## Si oui :

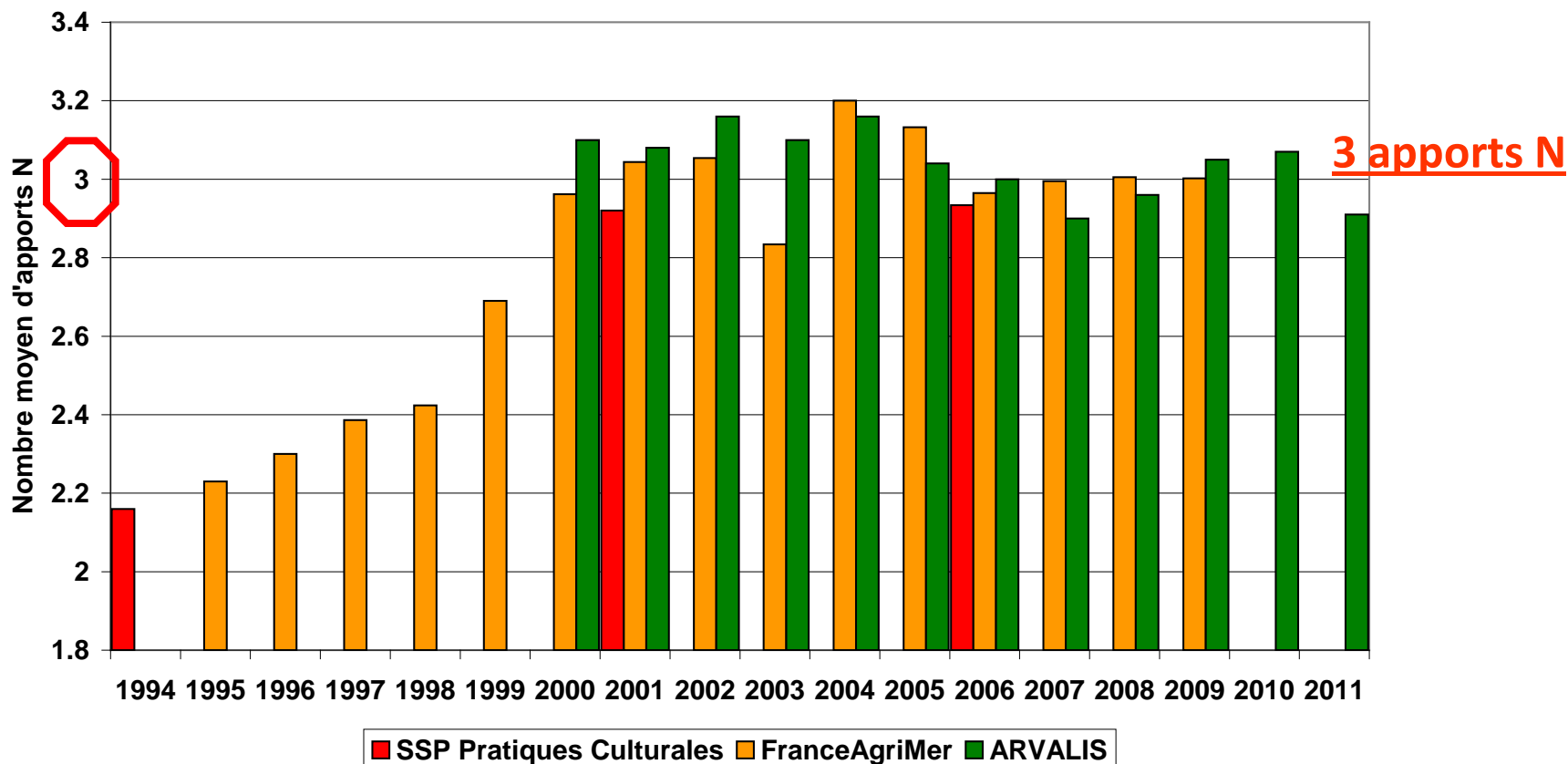


(Enquête N ARVALIS)

**ARVALIS**  
Institut du végétal

# Évolution du fractionnement de l'azote apporté

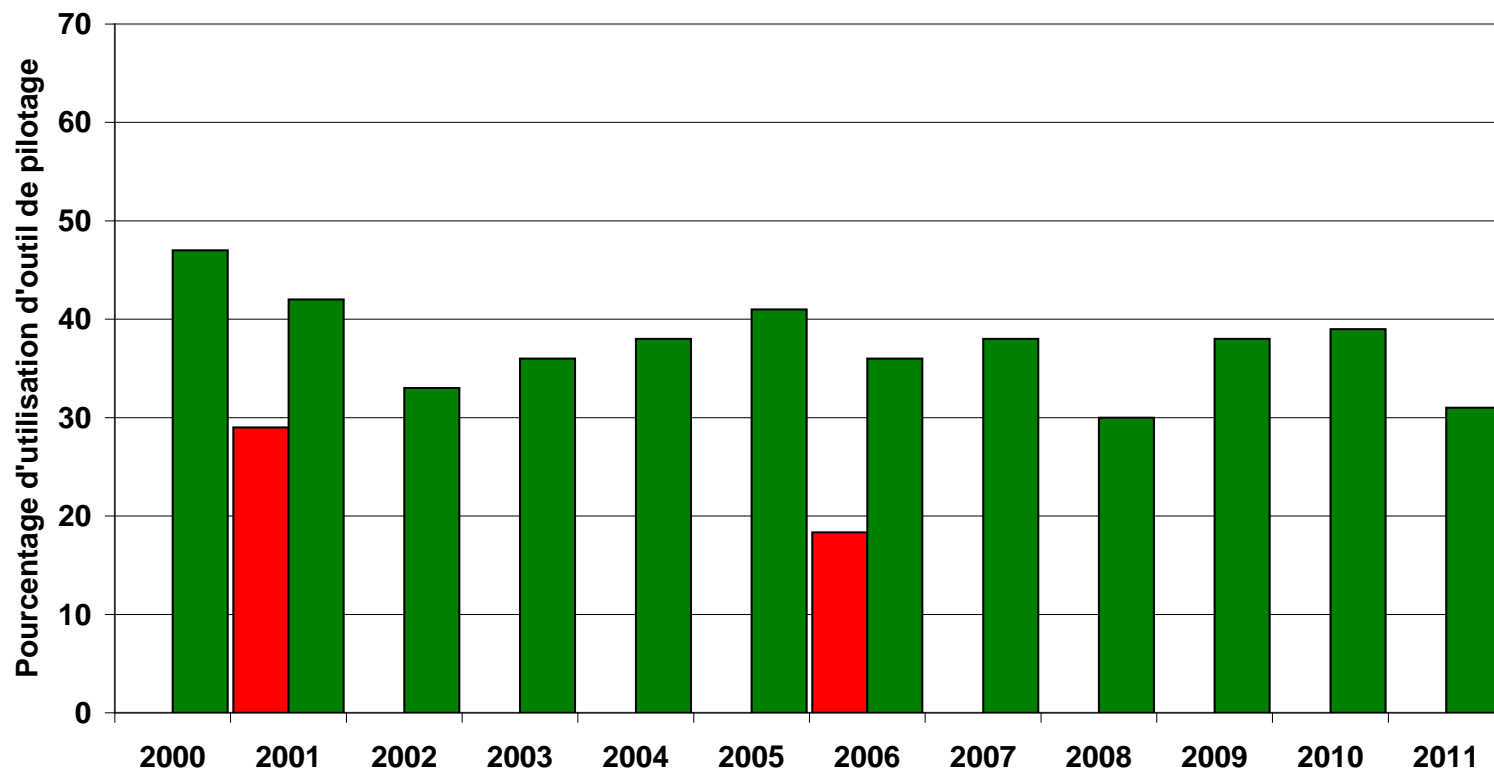
Blé tendre



Moyenne « grand Bassin Parisien »

# Utilisation d'outil de pilotage de la fertilisation azotée

Blé tendre



■ SSP Pratiques Culturelles ■ ARVALIS

% surface de blé

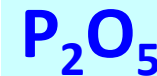
Moyenne « grand Bassin Parisien »

% d'agriculteur (+gde parcelle de blé)

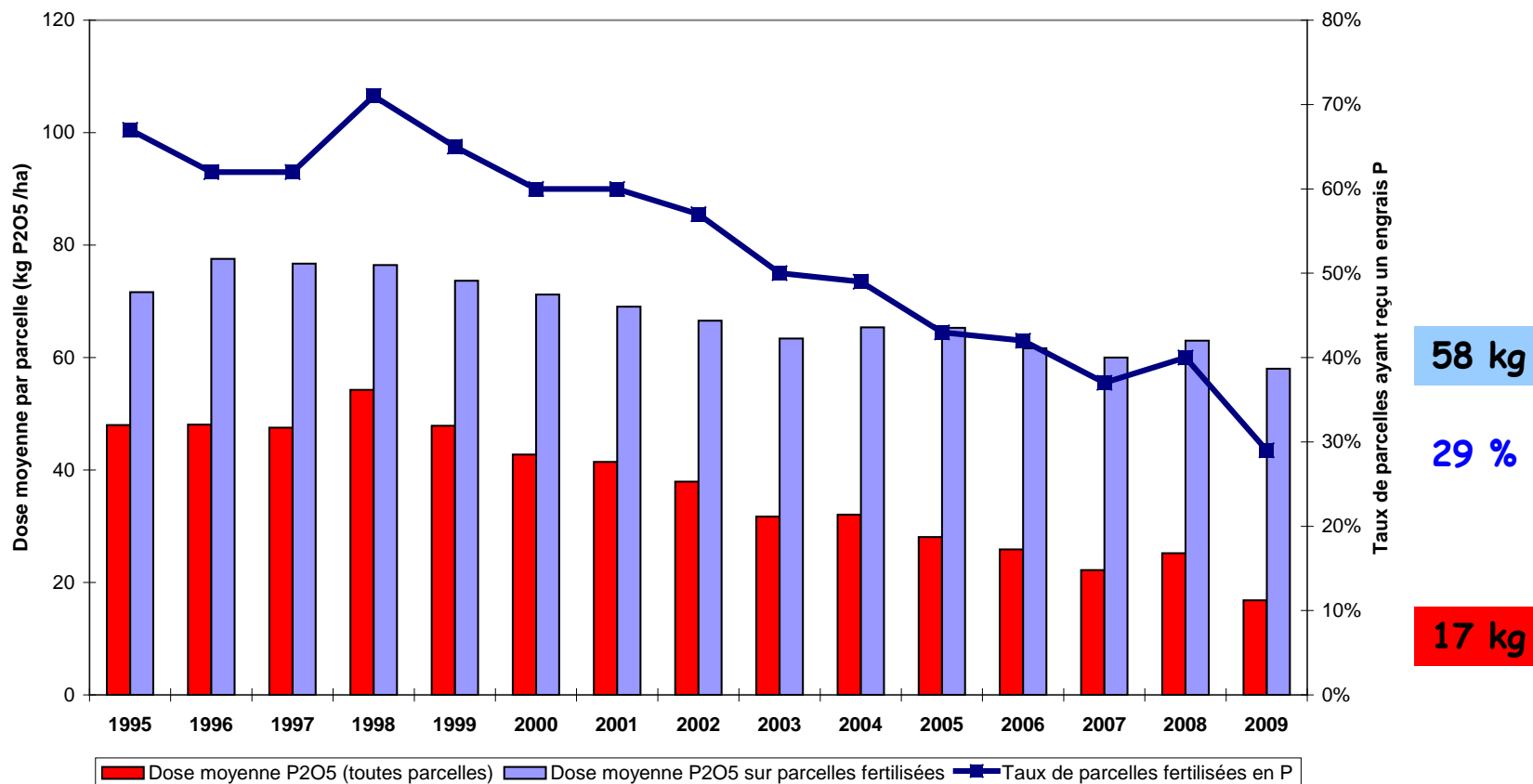




# Évolution de la fertilisation phosphatée



Blé tendre



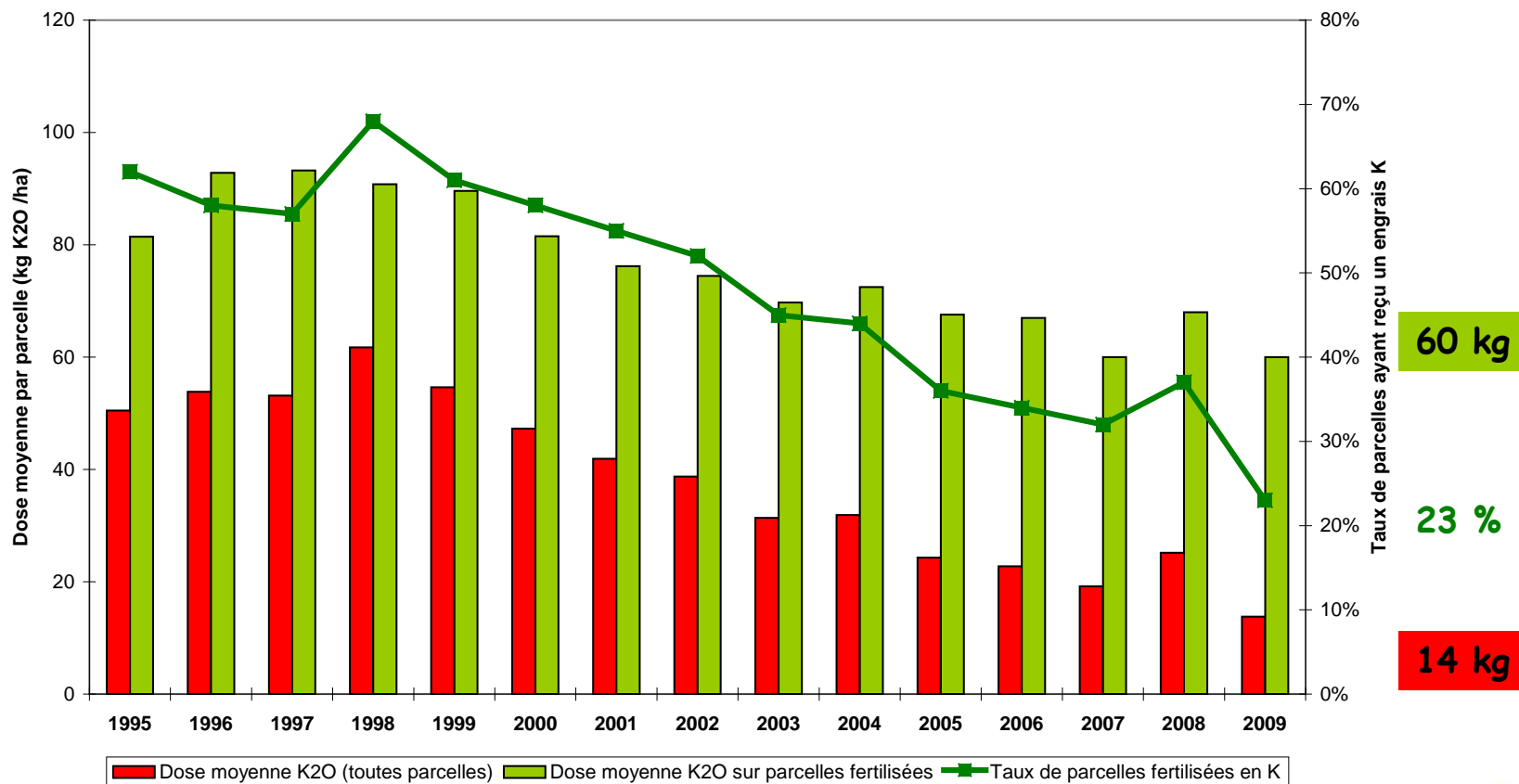
France Agri Mer  
Moyenne « grand Bassin Parisien »

ARVALIS  
Institut du végétal

# Évolution de la fertilisation potassique

$K_2O$

Blé tendre



France Agri Mer  
Moyenne « grand Bassin Parisien »

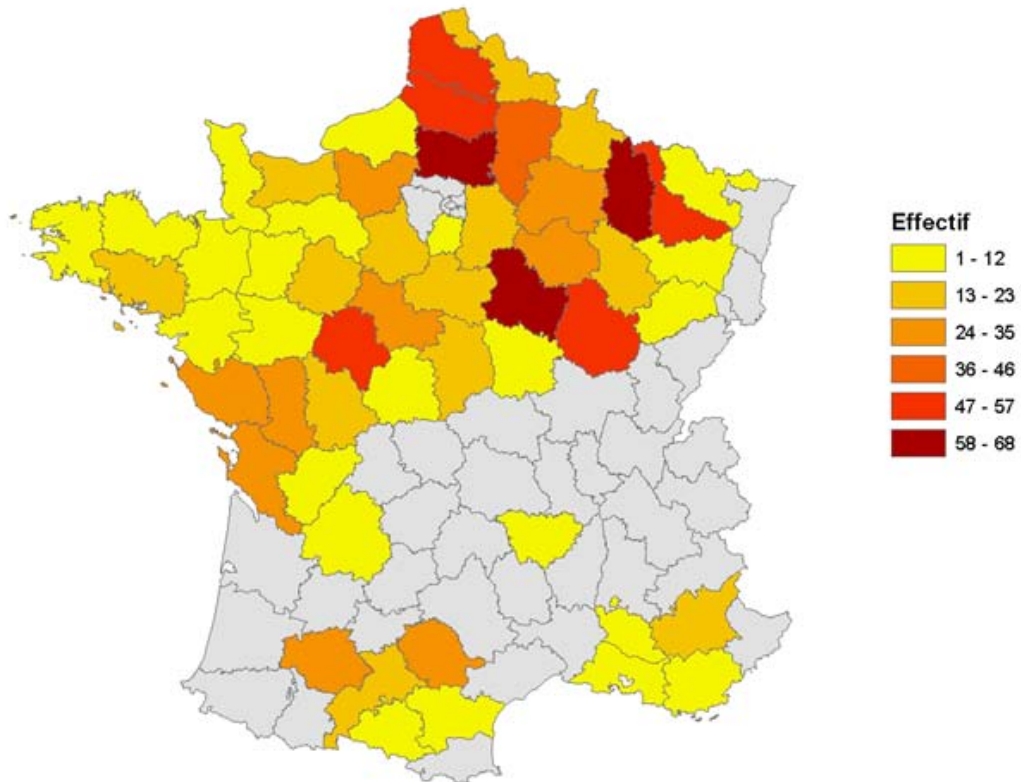
ARVALIS  
Institut du végétal



## 2) Cultures Intermédiaires

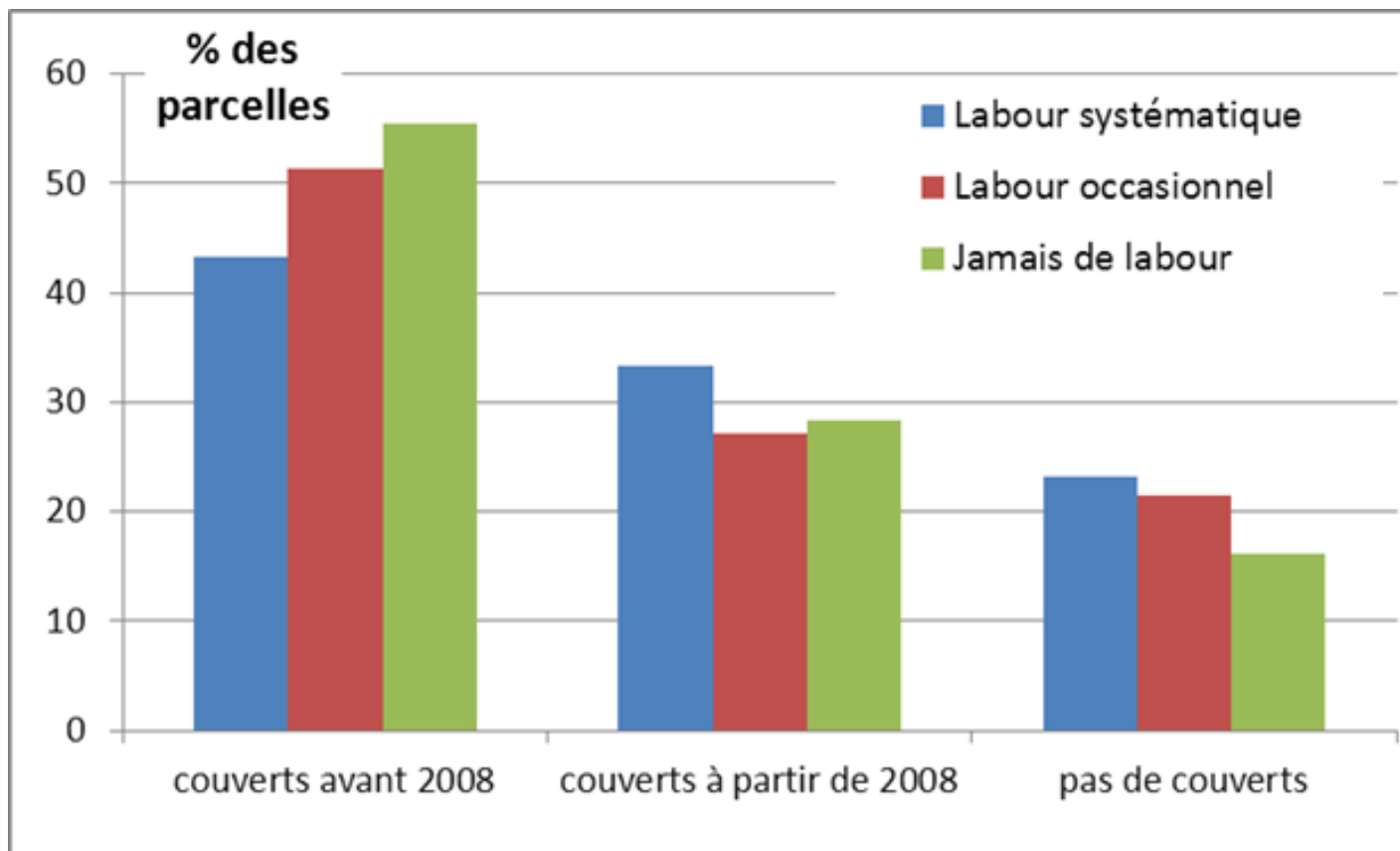
# Enquête ARVALIS 2011 Cultures intermédiaires

Enquête auprès d'agriculteurs  
(journées « Agriculteurs » d'hiver 2010-2011, ARVALIS)  
(Jérôme LABREUCHE)



1038 réponses,  
non représentativité nationale

# Une pratique pas forcément récente, surtout en non labour



- %parcelles : sur 1217 parcelles décrites
- couvertes semés ou repousses

ARVALIS, 2011

ARVALIS  
Institut du végétal

# Des motivations réglementaires et agronomiques



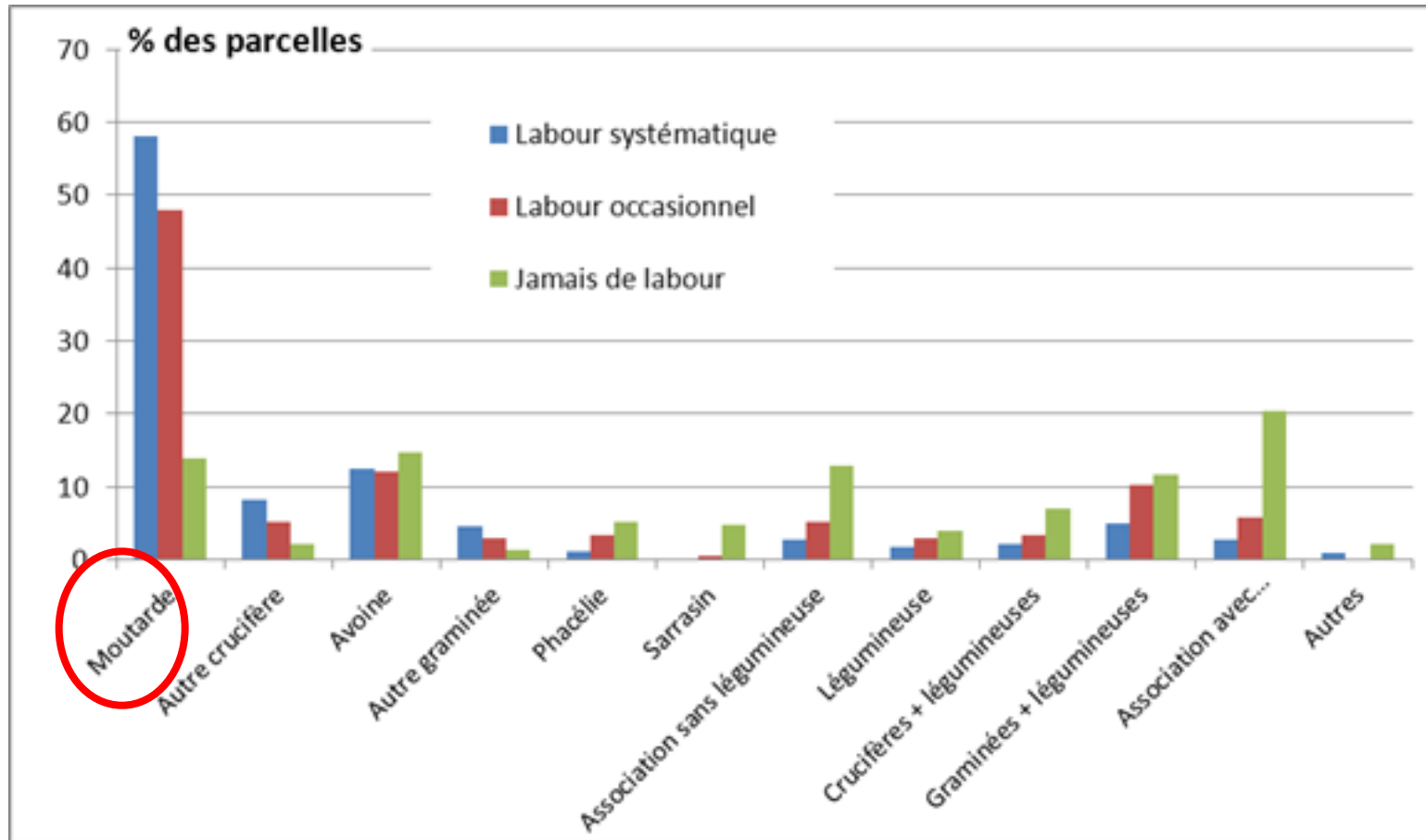
ARVALIS, 2011

ARVALIS  
Institut du végétal

# La moutarde : 46 % des espèces

## La moutarde aux laboureurs, les mélanges aux non laboureurs

Espèces  
semées



ARVALIS, 2011

ARVALIS  
Institut du végétal



## Enquête ARVALIS 2011 Cultures intermédiaires : des pratiques influencées par les motivations

**Un poids fort des motivations en lien avec la stratégie de l'exploitation :**

- Motivation « réglementaire » : moutarde, semis à la volée vers le 1/9, destruction mécanique, labour
- Motivation plus « agronomique » : mélanges d'espèces, semis au semoir vers le 15/8, destruction chimique, absence de labour

**Pour en savoir plus :**  
**« Cultures intermédiaires, impacts et conduite »**  
**Brochure ARVALIS, 2011**





# CONCLUSION

Des motivations différentes dans les évolutions de pratiques :

- Économiques :
  - La fertilisation azotée
  - La fertilisation PK
  - Les cultures intermédiaires (modalités)
- Réglementaires
  - Fertilisation azotée, cultures intermédiaires
- Agronomiques
  - Fertilisation azotée, cultures intermédiaires

...en attendant l'enquête SSP récolte 2011