

# Evolution des pratiques de fertilisation des agriculteurs sur blé tendre

- N PK et outils -

**Christine LE SOUDER**

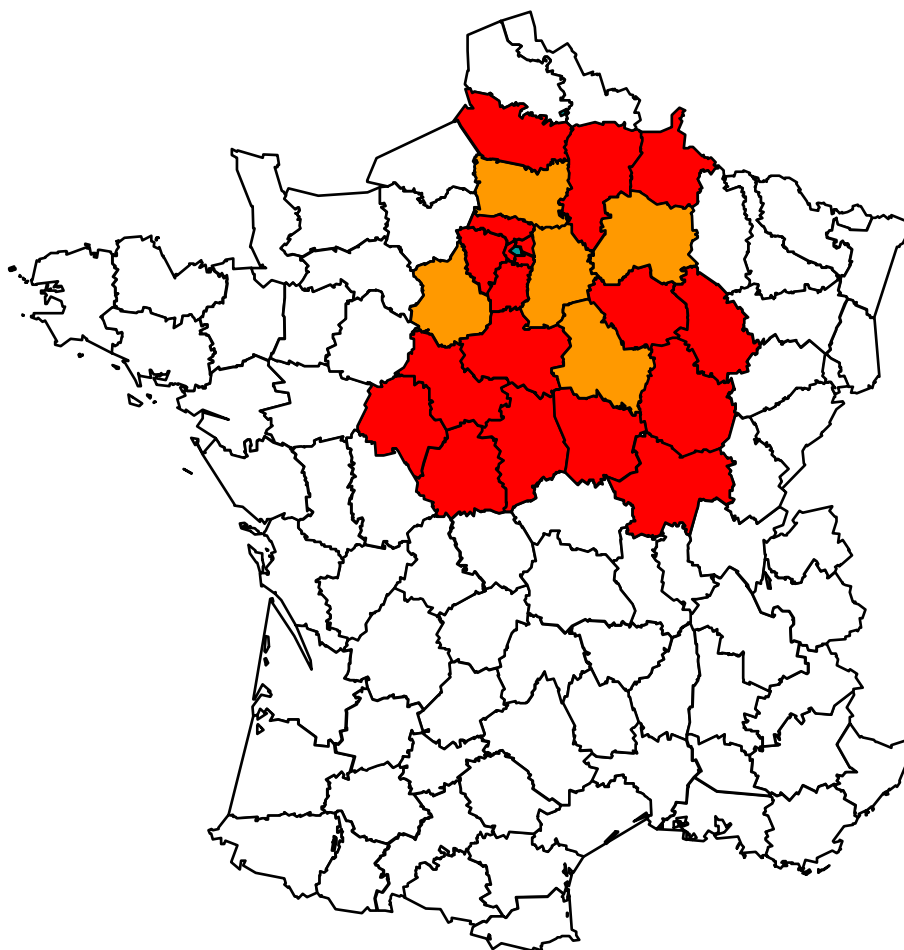
---

ARVALIS Institut du Végétal  
91720 BOIGNEVILLE

# Objectifs

- En regard des statistiques de livraison de l'UNIFA, retrouve-t-on la même tendance sur blé ?
  - N
  - PK
- Question méthodologique :  
cohérence entre enquêtes ?
- Quelle évolution ces toutes dernières années ?
  - Dose
  - « Technique », modalités et outils

# Les enquêtes : les zones concernées



■ Enquête ONIGC  
5 départements

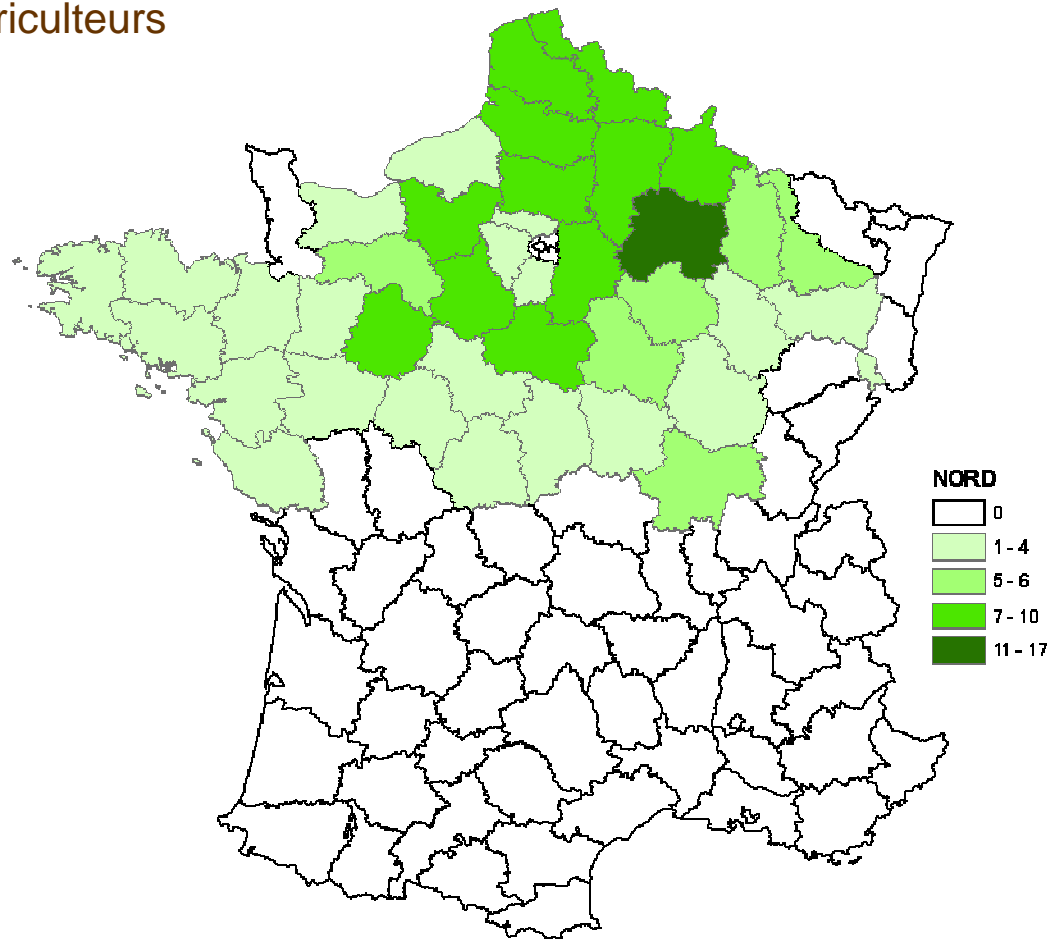
■ Enquête SCEES -  
Pratiques Culturelles  
(extrait)  
5 régions

Enquête ARVALIS (**azote**)  
Nord Loire (extrait)

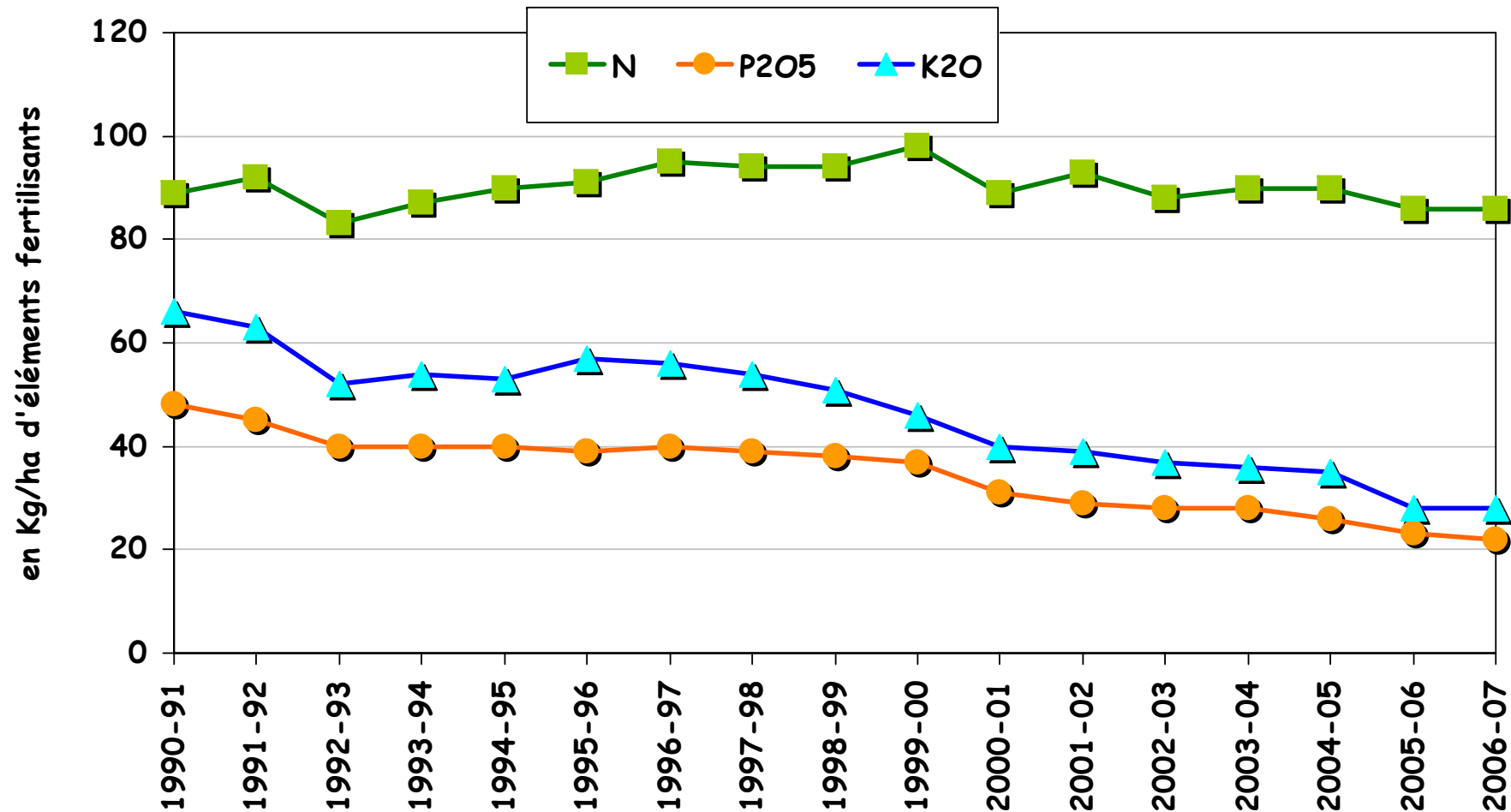
# Les enquêtes : les zones concernées

## Enquête azote ARVALIS - NORD LOIRE

Base : 200 agriculteurs



# Livraisons France 1990-2007



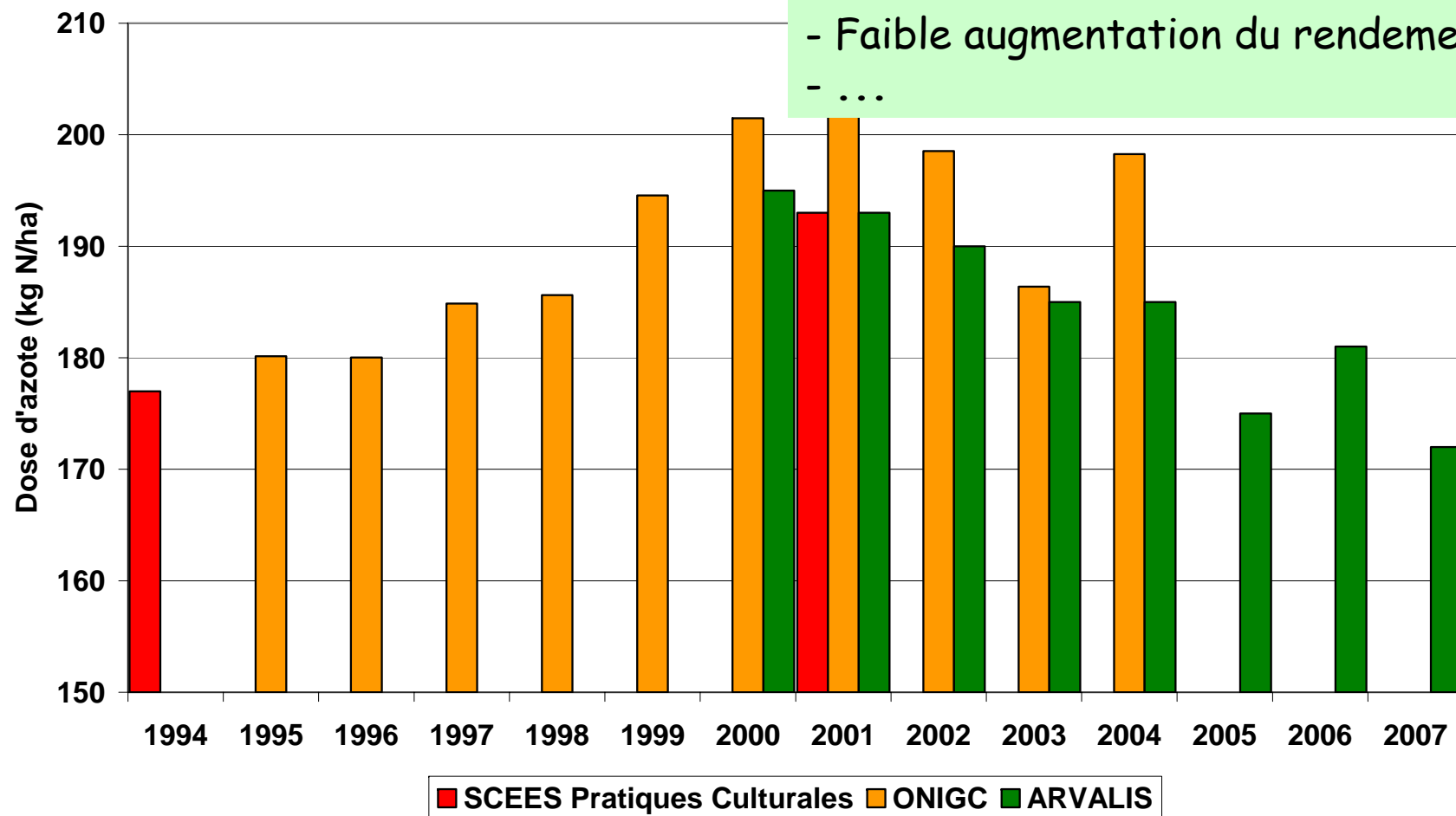
Source : UNIFA 2007

# Evolution de la dose moyenne d'azote Sur blé tendre



Cohérence des sources

- Dir. Nitrate et PAC/Conditionnalité
- Prix du blé
- Faible augmentation du rendement
- ...



Moyenne « grand Bassin Parisien »

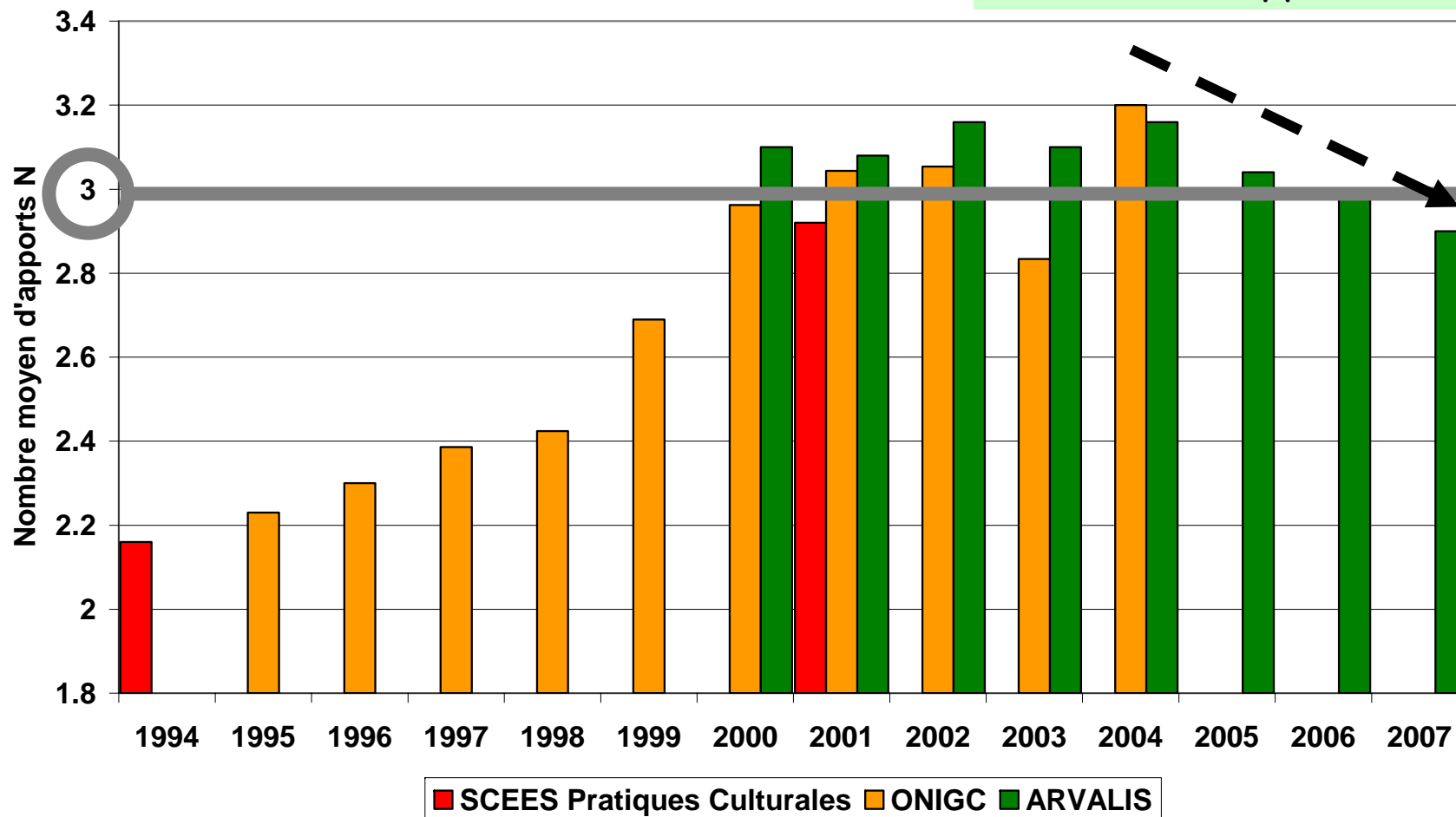
COMIFER-GEMAS, Blois, 20 novembre 2007



# Evolution du fractionnement de la fertilisation azotée



Vers plus de fractionnement en 2 apports



Moyenne « grand Bassin Parisien »

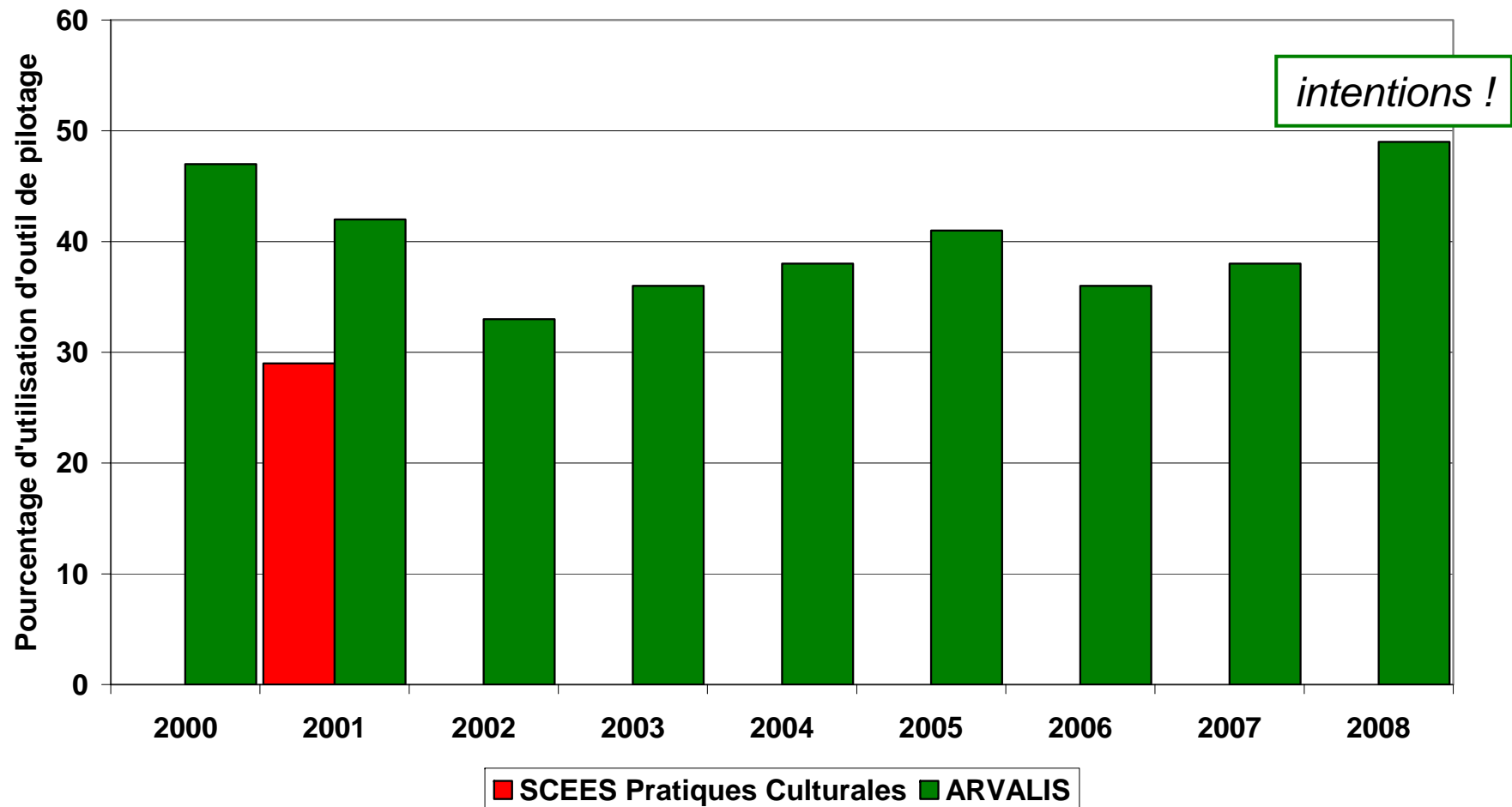
COMIFER-GEMAS, Blois, 20 novembre 2007



# Evolution du taux d'utilisation d'outils de pilotage de la fertilisation azotée



Maintien du pilotage



Moyenne « grand Bassin Parisien »

COMIFER-GEMAS, Blois, 20 novembre 2007



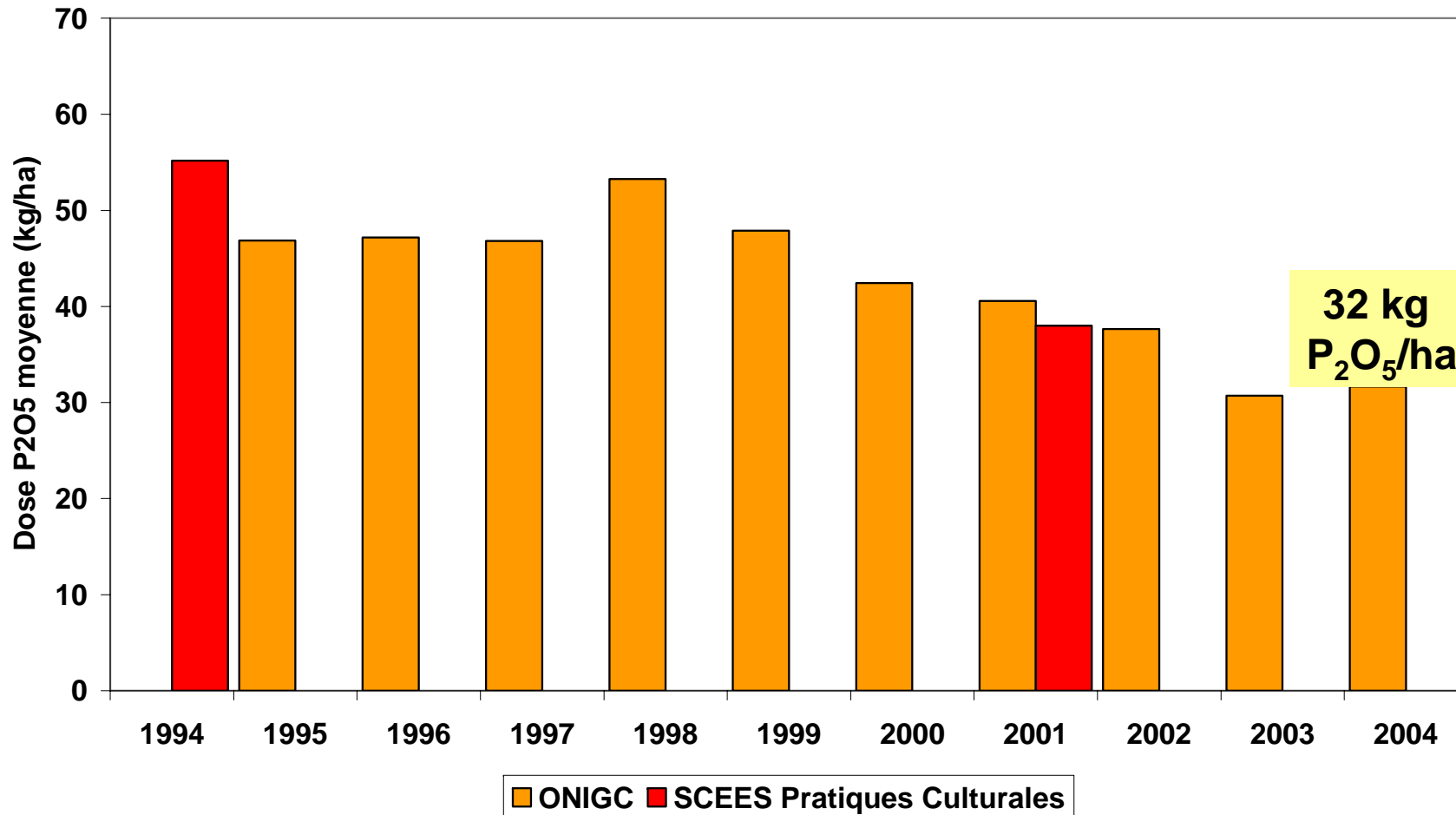
ARVALIS  
Institut du végétal





# Fertilisation phosphatée : dose moyenne (toutes parcelles)

PK



Moyenne « grand Bassin Parisien »

COMIFER-GEMAS, Blois, 20 novembre 2007

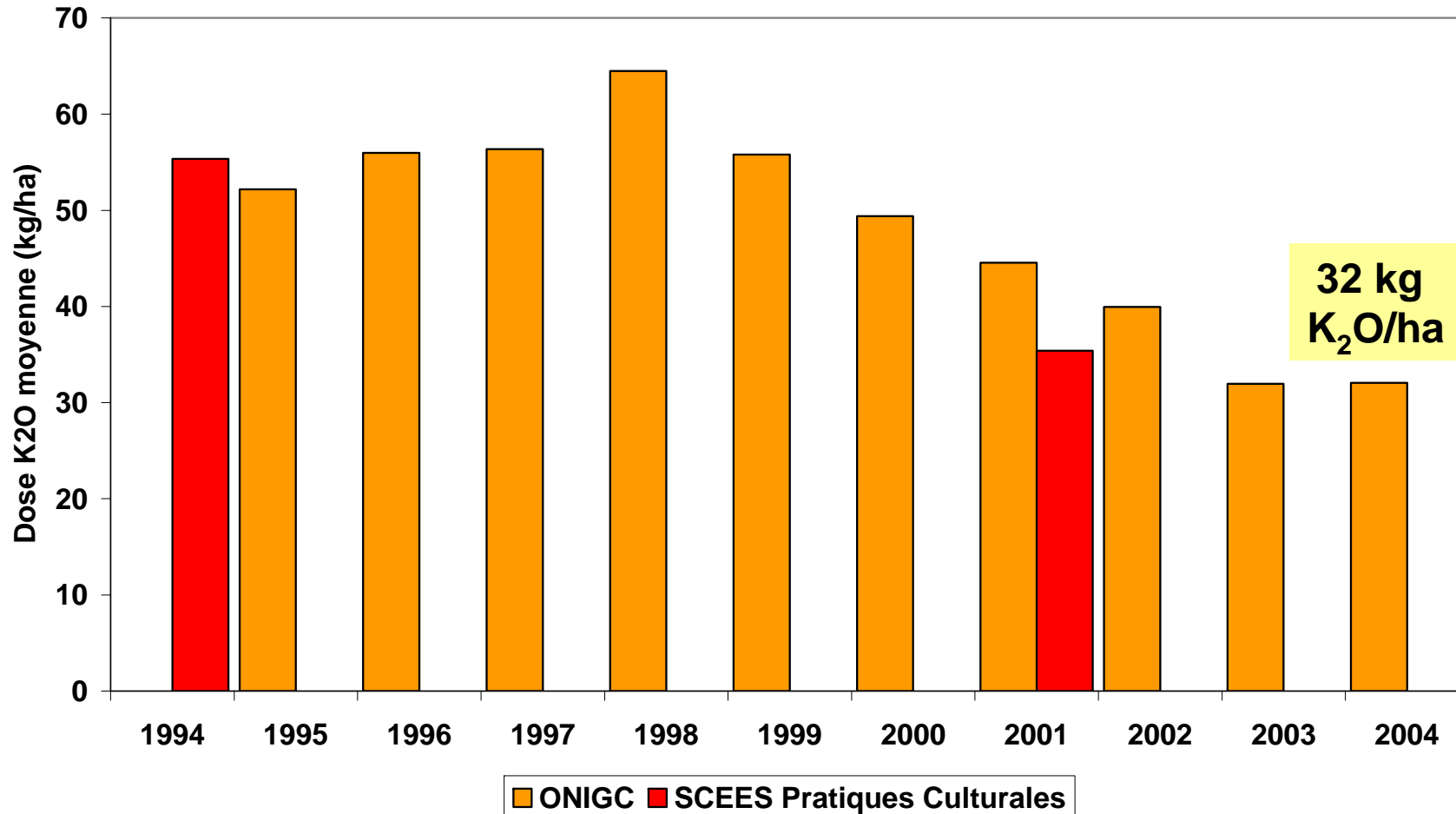


ARVALIS  
Institut du végétal



# Fertilisation potassique : dose moyenne (toutes parcelles)

PK



Moyenne « grand Bassin Parisien »

COMIFER-GEMAS, Blois, 20 novembre 2007

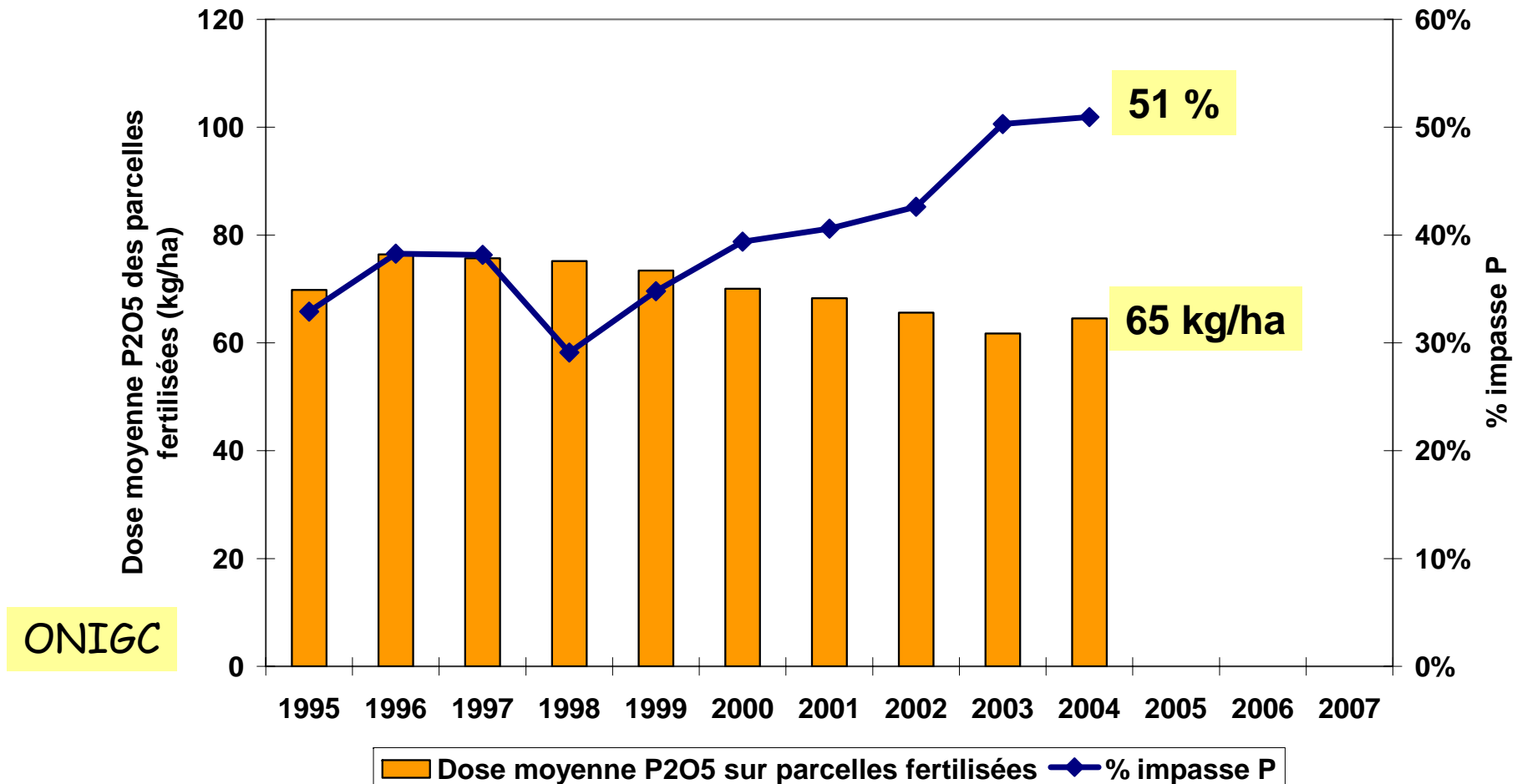


ARVALIS  
Institut du végétal



# Fertilisation phosphatée : Taux « d'impasse » et dose d'apport

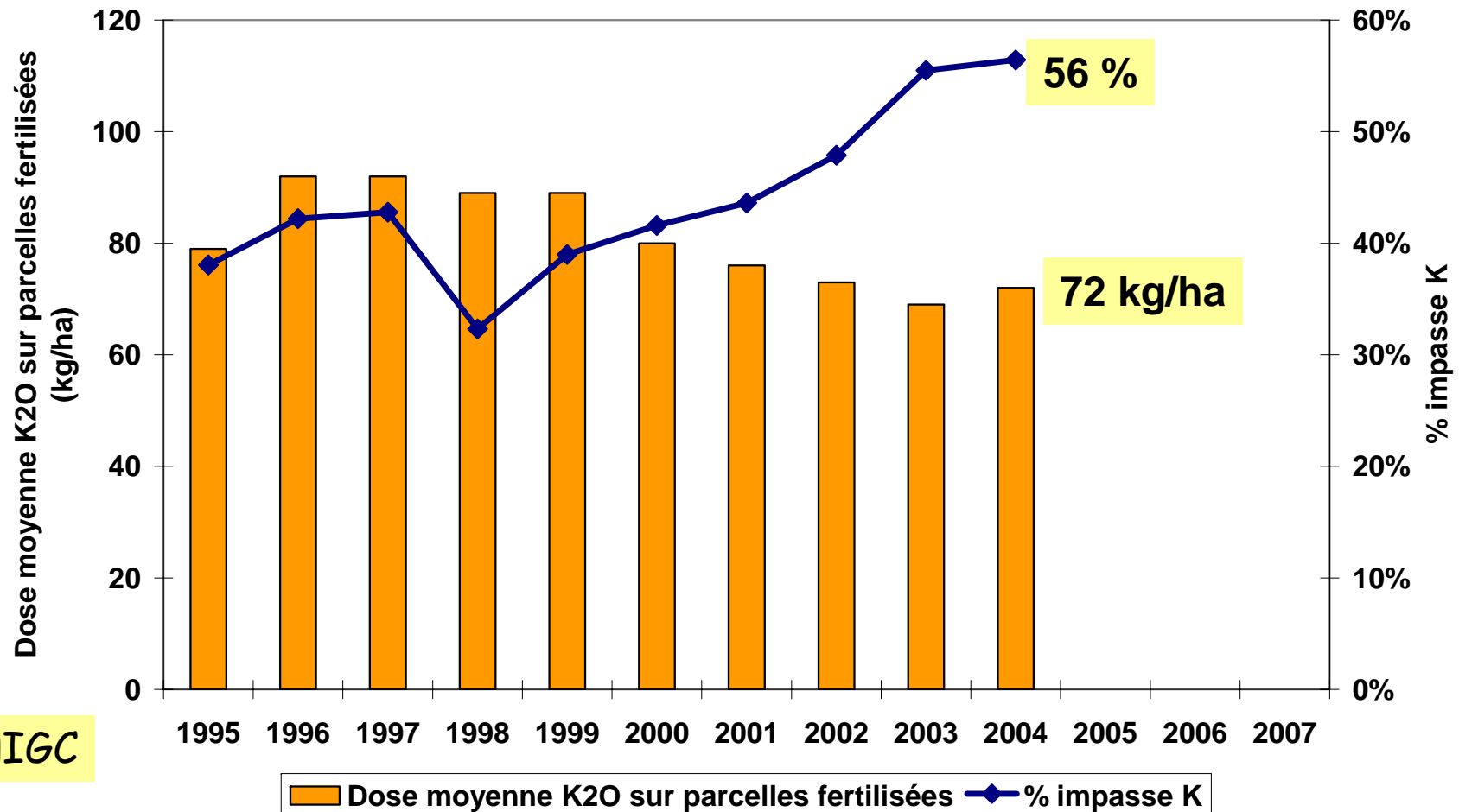
PK



Avec 65 % des « impasses » dues à un blocage de fumure sur le précédent  
(de 85 à 65 %, entre 1996 et 2004)

# Fertilisation potassique : Taux « d'impasse » et dose d'apport

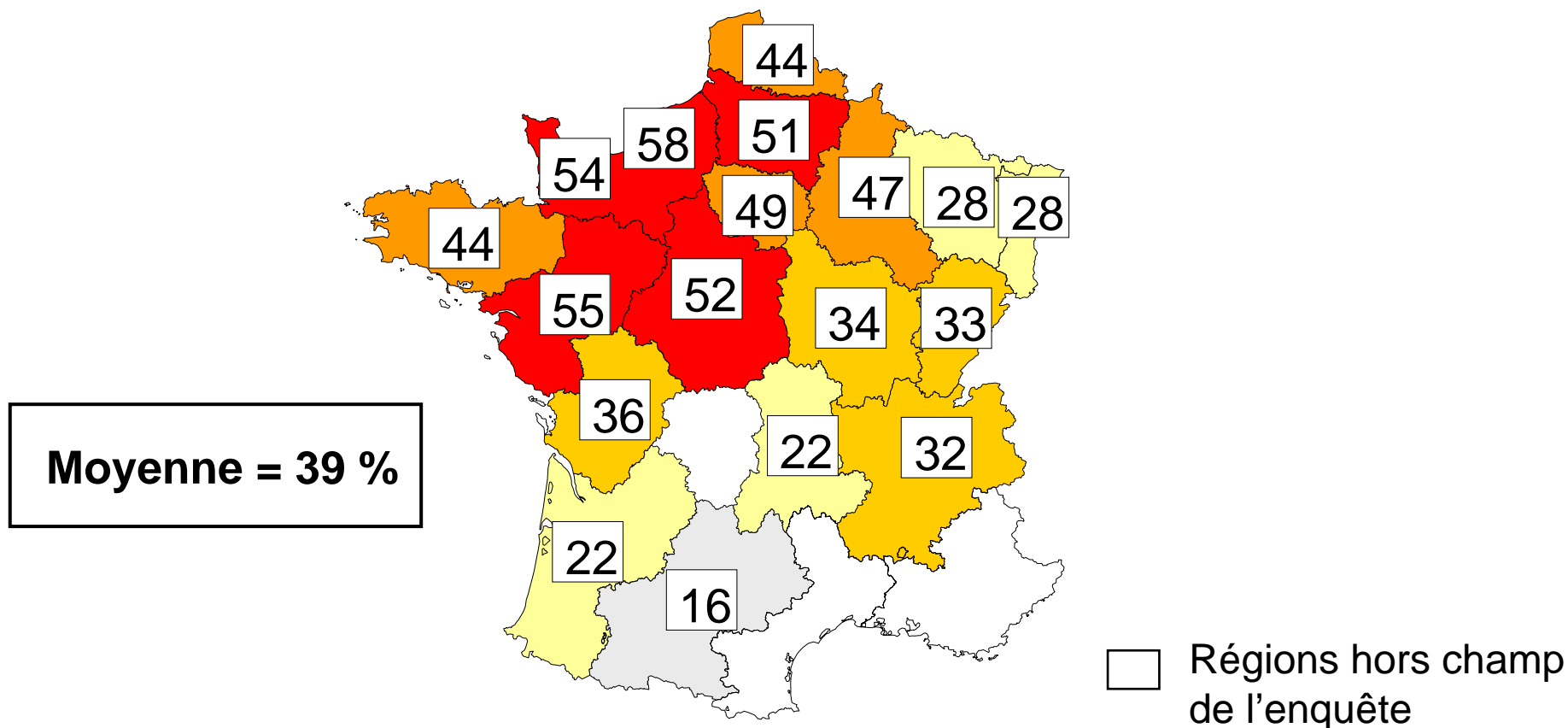
PK



Avec 65 % des « impasses » dues à un blocage de fumure sur le précédent  
(de 85 à 65 %, entre 1996 et 2004)

# Part des surfaces de blé tendre possédant une analyse de terre récente

PK



Source : AGRESTE - Enquête Pratiques culturales 2001



ARVALIS  
Institut du végétal



# Les pratiques de fertilisation sur blé (Nord France) :

## ✓ Les doses : en réduction

- récente pour N (2000-2004)
- Sur une plus longue durée pour P et K

## ✓ « Technicité » :

- Fractionnement N : retour partiel aux 2 apports ?
- Outils de pilotage N : toujours d'actualité
- L'analyse de terre :
  - ... peut mieux faire
  - Surtout dans certaines régions

# Les pratiques de fertilisation sur blé

## - Perspectives -

### ✓ En attente :

- ONIGC 2005
- SCEES Pratiques Culturelles 2006
- Pour 2008 : effet prix du blé élevé sur intrants NPK ?

### ✓ Technique, outils :

- Besoin de références et diffusion de méthode :
  - N : appui, arguments pour l'écriture de réglementation,
  - PK : encadrer les réductions de fumure

« du pain sur la planche »

- Fin -