

Fanny Vandewalle¹, Annie Duparque¹, Caroline Godard¹, Ludivine Mata²,
Stéphanie Sagot³, Olivier Scheurer², Paul Van Dijk⁴

Contexte de l'étude

Dans le cadre du projet ABC'Terre, financement ADEME, APR REACTIF

Objectif

Décrire les systèmes de culture du territoire, et en particulier les pratiques culturales, en tenant compte de l'influence des types d'exploitation pour évaluer les flux de carbone organique et les émissions de gaz à effet de serre de la zone d'étude.

Valorisation de bases données

- Successions culturales du territoire obtenues via l'outil RPG Explorer
- Pratiques agricoles référencées dans la base de données Azofert®

⇒ Disposer de données assez fines, par type d'exploitation et réalistes pour l'ensemble du territoire, sans passer par une phase d'enquêtes.

Méthodologie

Rotations

Sorties de l'outil RPG Explorer

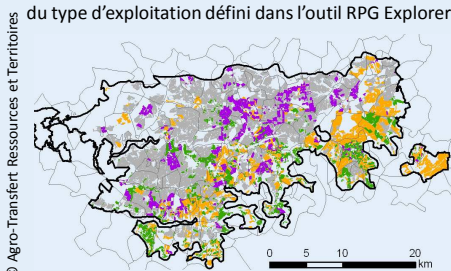
Rotations * Type de sol * Type d'exploitation

Expertise
Arbre typologique des exploitations agricoles

Rotation	Surf. (ha)	N° UTS *	Type EA
betterave - blé - blé - blé	15	48	Betteravier / patatier
maïs - blé - colza - blé - orge pr.	4	119	Éleveur
...

* Unité Typologique de Sol

Ilots du registre parcellaire graphique en fonction du type d'exploitation défini dans l'outil RPG Explorer



Légende des cartes

- Betteravier / patatier
- Céréalière
- Eleveur
- Polyculteur diversifié

Systèmes de culture reconstitués pour le Tardenois

Données sur les pratiques

Fiches de renseignements pour un conseil de fertilisation azotée :

- Pratiques culturales individuelles
- Par parcelle, surface non définie
- Par précédent et culture à fertiliser

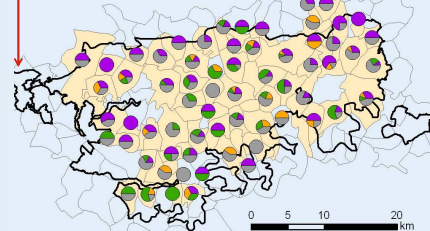


Type d'exploitation non précisé
Donnée localisée uniquement par la commune du siège d'exploitation

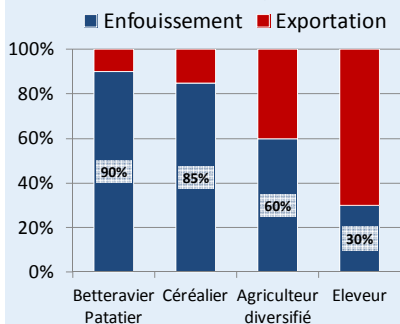
Expertise

- Ex. **Éleveur spécialisé**
- ∅ Ecumes de sucrerie / Vinasse de sucrerie
 - ∅ Pommes de terre
 - ET (✓ Maïs fourrager OU ✓ Effluent de bovin frais)

Types d'exploitation de la base Azofert® par commune



Exemples de résultats



Gestion des résidus de culture

Taux d'exportation croissant en fonction de la présence d'élevage dans les exploitations.

Apports organiques

Hypothèse Eleveur diversifié : intermédiaire entre éleveurs et autres exploitations diversifiées

Ex. Fréquence d'apport de fumier sur la betterave

Eleveur spécialisé	70 %
Eleveur diversifié	50 %
Betteravier et céréalière diversifiés	12 %

Conclusion et perspectives

Méthodologie développée

- Elle permet une prise en compte du type d'exploitation pour définir des pratiques de gestion des résidus et d'apport de produits organiques : paramètres qui impactent fortement les flux de carbone organique du sol ;
- Rôle central de l'expertise pour valoriser les bases de données.

Attention !

- Pas de réel moyen de vérification des résultats. Deux niveaux d'incertitude :
 - Attribution d'un type d'exploitation aux enregistrements Azofert®
 - Représentativité des pratiques des exploitations de la base de données

Autre territoire d'application pour le projet ABC'Terre : Alsace

Territoires de Kochersberg et du Sundgau

Reconstitution des pratiques à partir de la base de données AGRI-MIEUX : Parcelles localisées et type d'exploitation connu.

Projet ABC'TerrE : Atténuation du Bilan gaz à effet de serre agricole intégrant le Carbone du sol, sur un TERRitoirE, financement ADEME, APR REACTIF