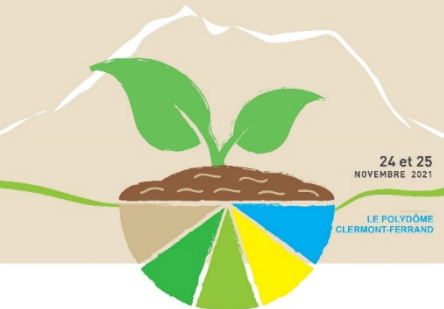


15^È RENCONTRES

DE LA FERTILISATION RAISONNÉE
ET DE L'ANALYSE



Le rendez-vous biennal des professionnels de la fertilisation raisonnée

comifer
Centre d'Expériences et de Recherche en Fertilité et en Management de la Fertilité Raisonnée

Gemas
Association Française des Experts Agronomes

24-25 novembre
2021

Clermont-Ferrand
Distanciel

POLYDOME
CENTRE D'EXPOSITIONS ET DES CONGRES
DE CLERMONT-FERRAND

Invité d'honneur



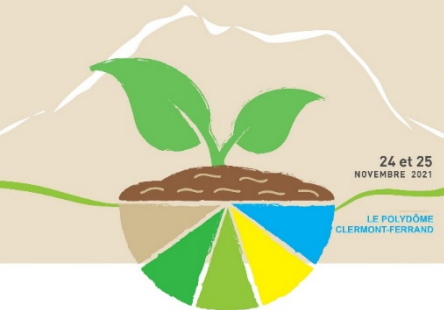
Bertrand
Nicolas

Vice-président de la **Chambre d'Agriculture du
Puy de Dôme**

Membre de la Commission agronomie-
environnement de la **Chambre Régionale
d'Agriculture AURA – Auvergne Rhône-Alpes**

15^È RENCONTRES

DE LA FERTILISATION RAISONNÉE
ET DE L'ANALYSE



Le rendez-vous biennal des professionnels de la fertilisation raisonnée

comifer
Comité Français de l'Analyse et de la Fertilisation Raisonnée

Gemas
Généraliste des Analyses et des Fertilisants

L'agriculture et les actions agronomiques en Auvergne-Rhône-Alpes

Bertrand NICOLAS

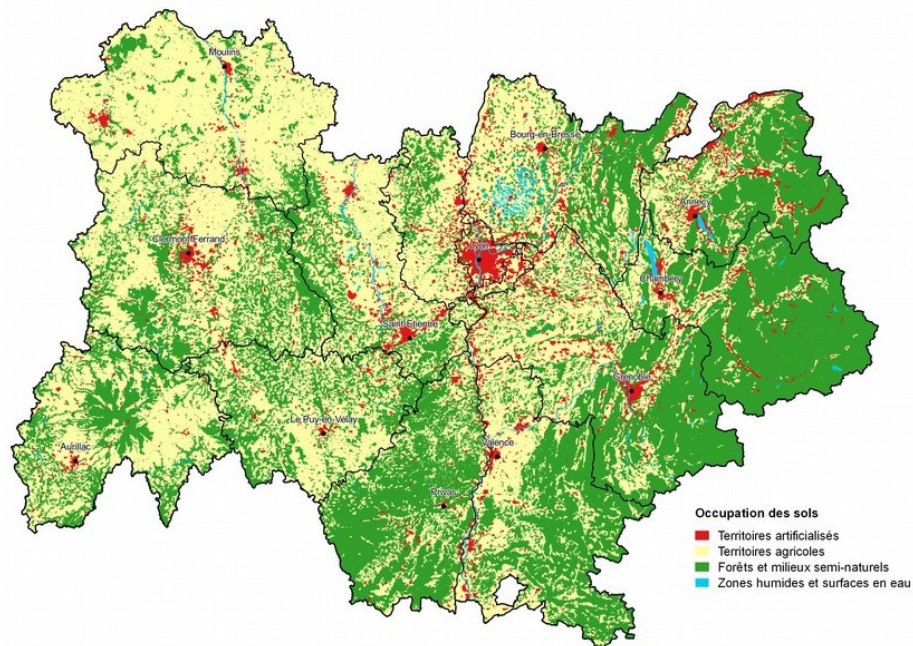
Vice-Président de la Chambre d'agriculture du Puy-de-Dôme

Thomas PACAUD

Responsable d'équipe agronomie-environnement & RID cultures assolées – Chambre régionale d'agriculture AURA

Carte d'identité de l'agriculture régionale

- **48 %** du territoire occupé par des **surfaces agricoles** (SAU : 3,1 M ha soit la superficie de la Belgique) : 4^{ème} région agricole de France en surface
- **46 %** du territoire occupé par des **forêts**
- **67 %** du territoire en zone de **montagne**
- Progression des **terres artificialisées** de 4,3 % à **5,2 %** entre 1990 et 2012

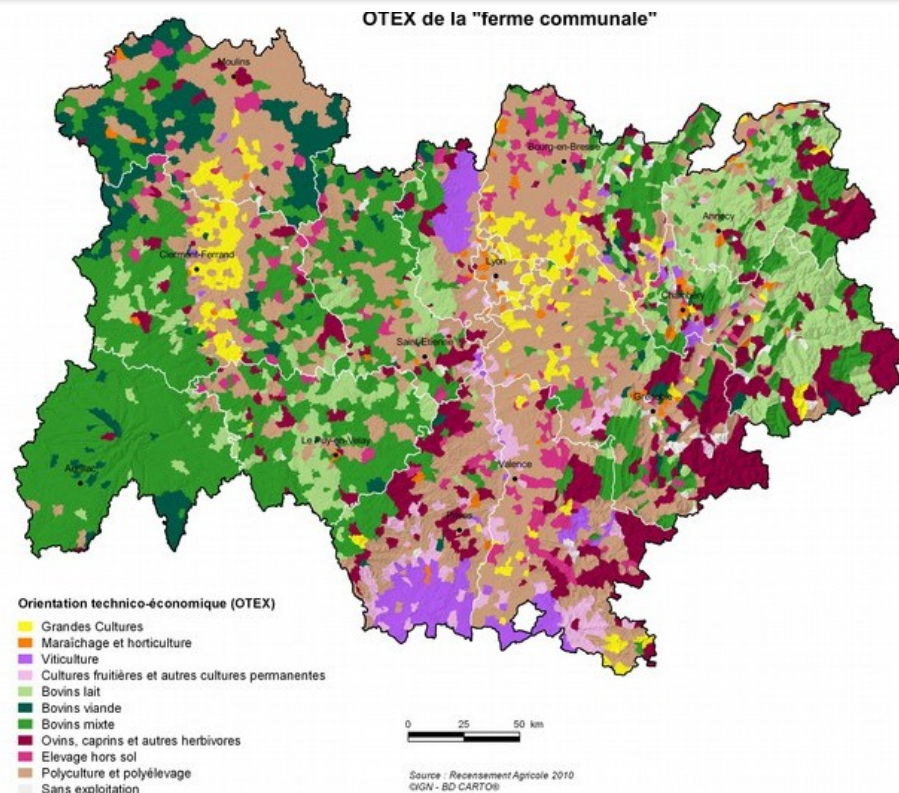


0 25 50 km

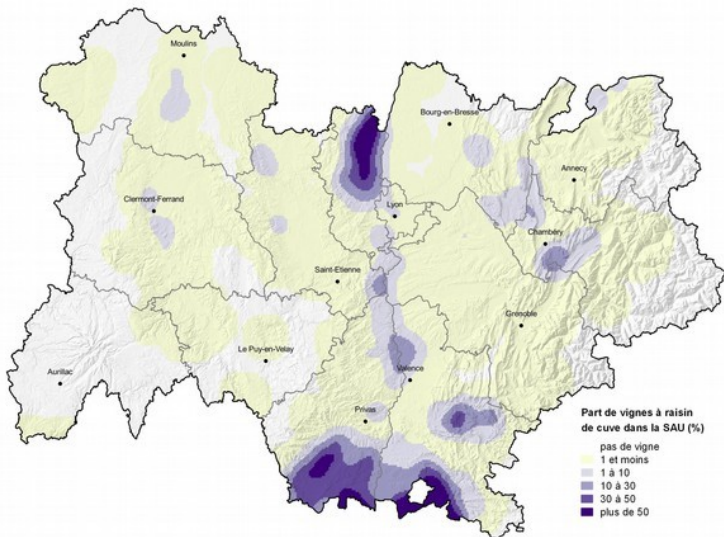
Source : ©IGN - BD CARTO® - MEDDE - CORINE Land Cover® 2012

Une grande diversité de productions

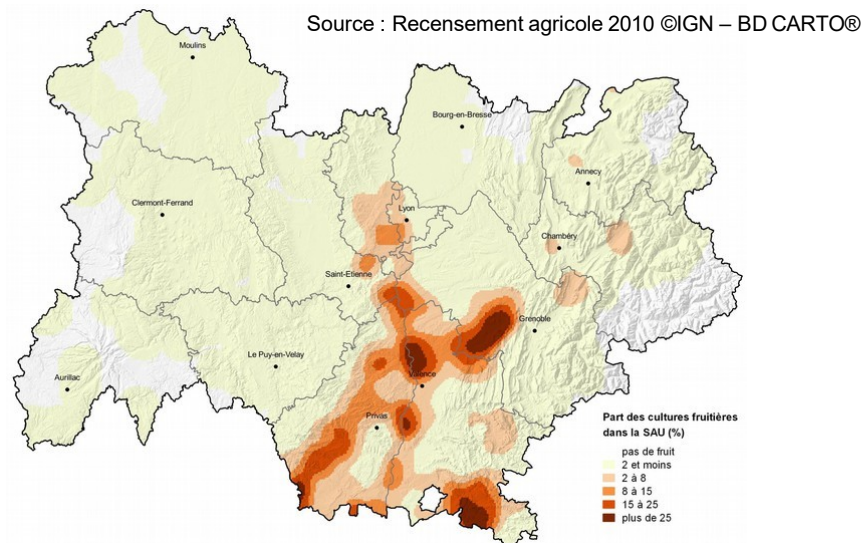
- **56 % d'exploitations** spécialisées en **productions animales** (France : 42 %)
- **32 % d'exploitations** spécialisées en **productions végétales** (France : 46 %)
- **12 % d'exploitations** en *polyculture-polyélevage* (France : 12 %)
- Agriculture régionale **diversifiée** : toutes les productions sont représentées de manière significative
- Activité agricole largement tournée vers l'élevage où toutes les filières animales sont présentes : lait, viande bovine, ovine, porcine, lapins, aviculture, apiculture.
- Filières végétales bien présentes avec la vigne, les légumes, les grandes cultures, les semenciers et les fruits, sans oublier des productions très spécialisées comme la lentille, les noix, les plantes et parfums aromatiques médicinales.



Vignobles & Cultures fruitières



- 6,4 % des surfaces nationales (4^{ème} rang national)
- 78 % vins rouge, 6 % rosés, 16 % vins blancs

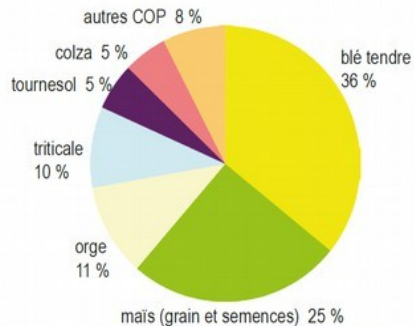


- **20 % des surfaces nationales** (2^{ème} verger de métropole)
- 1^{er} rang fruits à coque (noix Isère)
- 1^{er} rang petits fruits
- 3^{ème} rang fruits à noyau (Drôme-Ardèche)

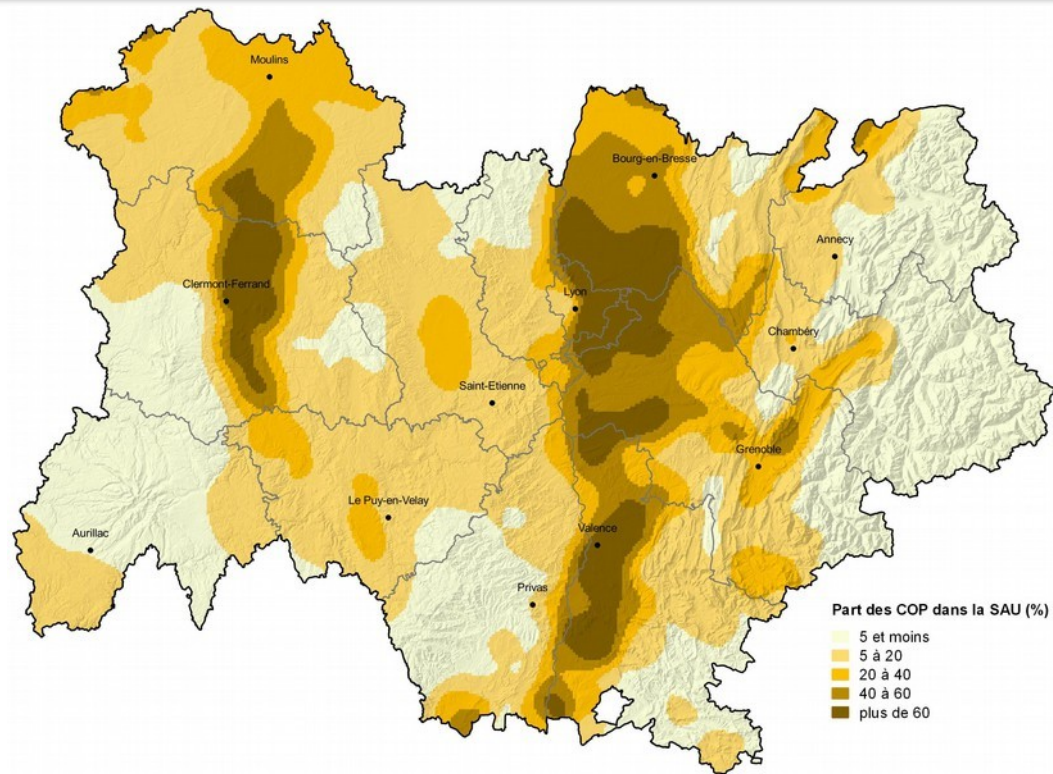
Céréales et oléoprotéagineux dans les plaines et les vallées

- 50 % des exploitations cultivent des COP, mais seulement 10 % sont spécialisées
- Drôme, Isère et Puy de Dôme spécialisés en multiplication de semences

**Blé tendre et maïs grain
représentent 61 % des surfaces**



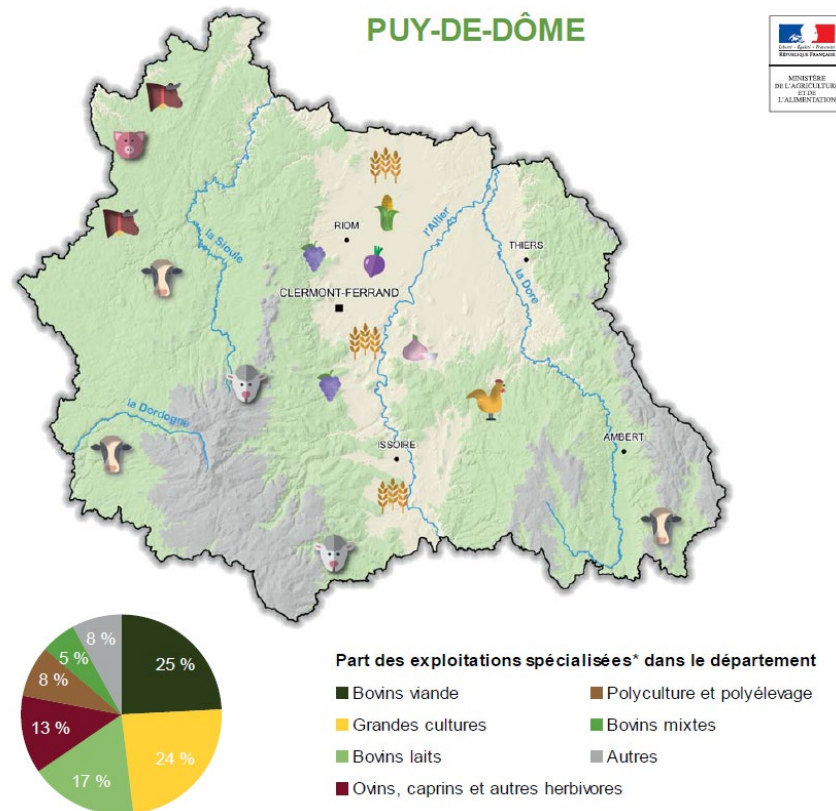
Source : Agreste - Recensement agricole 2010



Source : Recensement agricole 2010 ©IGN – BD CARTO®

Focus sur l'agriculture du Puy-de-Dôme

- 241 265 hectares de Surface Agricole (SAU) : 2e département de la région Auvergne-Rhône-Alpes
- 53 hectares en moyenne pour une exploitation
- Plus de 50 % de la SAU toujours en herbe
- Sols «fertiles» de Limagne
- Une agriculture diversifiée
 - ✓ Grandes cultures : 24 %
 - ✓ Bovins viande : 25 %
 - ✓ Bovins lait : 17 %
 - ✓ Autres herbivores : 12 %
- 5 AOP fromagères : Le Saint-Nectaire, Le Bleu d'Auvergne, La Fourme d'Ambert, Le Cantal, Le Salers





Vidéo « agriculture AURA »

The video player shows a thumbnail for a video titled "L'agriculture en Auvergne-Rhône-Alpes". The thumbnail features a stylized, isometric illustration of a rural landscape with a yellow tractor, a large green tree, smaller green trees, and purple rocks. Below the illustration, the text "L'AGRICULTURE" is written in large, bold, black letters, with "EN AUVERGNE RHÔNE-ALPES" in smaller letters underneath. The video player interface includes a play button, a volume icon, a progress bar showing 0:02 / 3:30, an HD icon, the YouTube logo, and a full-screen icon. In the top left corner of the video frame, there is a logo for "AGRICULTURES & TERROIRS" and the text "L'agriculture en Auvergne-Rhône-Alpes". In the top right corner, there is a copy icon and the text "Copier le lien". A button labeled "PLUS DE VIDÉOS" is located in the bottom left corner of the video frame.

L'agriculture en Auvergne-Rhône-Alpes

Copier le lien

L'AGRICULTURE
EN AUVERGNE
RHÔNE-ALPES

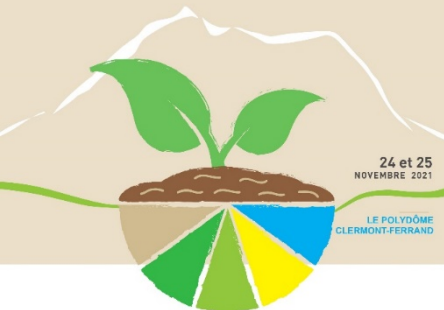
PLUS DE VIDÉOS

0:02 / 3:30

YouTube

15^È RENCONTRES

DE LA FERTILISATION RAISONNÉE
ET DE L'ANALYSE



Le rendez-vous biennal des professionnels de la fertilisation raisonnée

comifer
Centre d'Expertise et de Recherche
en Fertilisation Raisonnée

Gemas
Généraliste de l'Analyse et de la Gestion des Nutriments

**24-25 novembre
2021**

**Clermont-Ferrand
Distanciel**

POLYDÔME
CENTRE D'EXPOSITIONS ET DES CONGRES
DE CLERMONT-FERRAND



Thomas Pacaud

Chargé de mission Agronomie-Environnement
& recherche – Innovation – Développement
Chambre d'Agriculture Auvergne-
Rhône-Alpes

Principales actions régionales dans le domaine de l'agronomie

Acquisition de connaissance & valorisation

- Gestion du référentiel régional pédologique – typologie Typ'Terres (typologie des sols agronomiques 01 – 26 – 38)
- Suivis des reliquats azotés dans les départements avec grandes cultures
- Plate-forme numérique Agri-ressources (valorisation de connaissances et outils) : Fertisols (fertilité des sols), couverts végétaux en grandes cultures et en viti/arbo (Altavita)

Expérimentation

- Nombreux travaux en stations en partenariat avec instituts techniques : grandes cultures (StEx Innov), arboriculture (SEFRA), nuciculture (SENURA), horticulture (SERAIL), plateforme TAB (Techniques Alternatives et Biologiques)...
- Expérimentation analytique : CIVE, Légumes secs, variétés grandes cultures et arboriculture, pratiques alternatives, mélanges d'espèces, couverts végétaux et semis sous couverts...
- Expérimentation-système et évaluation multicritères de systèmes innovants : DESCInn (Auvergne), RIS-SCInn (plaine Est Lyonnais), E-Baert (tassement des sols en grandes cultures), agroforesterie fruitière (TAB)

Accompagnement - conseil

- Accompagnement de collectifs d'agriculteurs sur les thématiques agronomiques : groupes DEPHY, 30 000, GIEE, GEDA & CETA
- Accompagnement à la meilleure prise en compte des exigences environnementales (Directive Nitrates, contrats territoriaux et captages)
- Implication dans projet PICASOL pour développer conseil en lien avec la fertilité biologique des sols

Quelques préoccupations et enjeux en AURA

- Quels outils simples d'utilisation pour **l'évaluation et l'amélioration de la fertilité biologique des sols** ? Comment améliorer les **capacités de rétention en eau et nutriments** des sols ?
- Quelles innovations (variétés, pratiques, technologies...) pour améliorer l'efficacité des intrants et concevoir des **systèmes résilients et performants dans le contexte de changement climatique** ?
- Comment **améliorer l'autonomie alimentaire / protéique des systèmes et territoires** et favoriser les synergies entre élevage et productions végétales ?
- Dans une région aussi diversifiée, comment mieux prendre en compte les **spécificités locales dans les réglementations** et éviter les non-sens agronomiques ?