

COMIFER N

Présentation essais soufre CA76 sur blé

Quentin BORDIER, Conseiller CA76

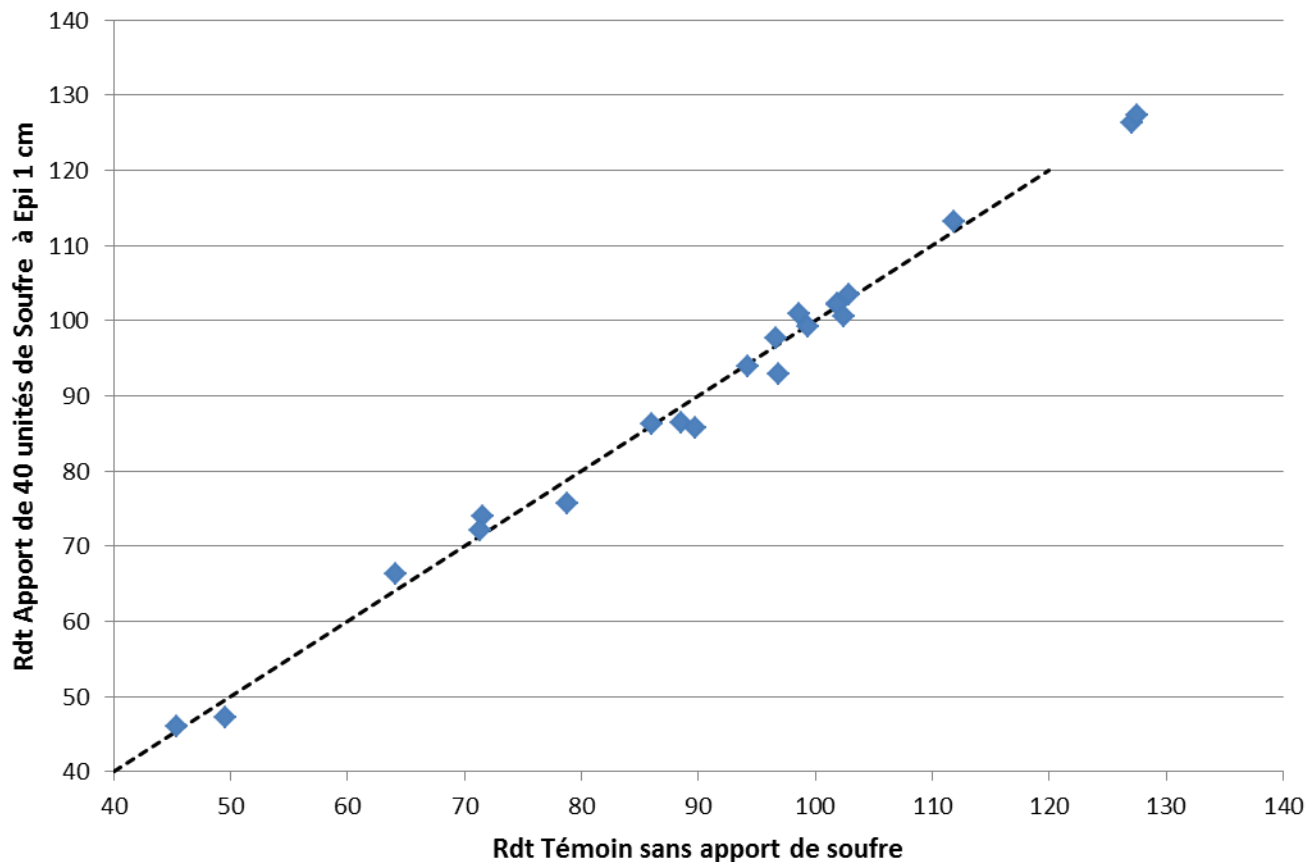
aGRICULTURES
& TERRITOIRES
CHAMBRE D'AGRICULTURE
SEINE-MARITIME

TERRES d'**a**VENIR

Bilan expérimentation Soufre CA76



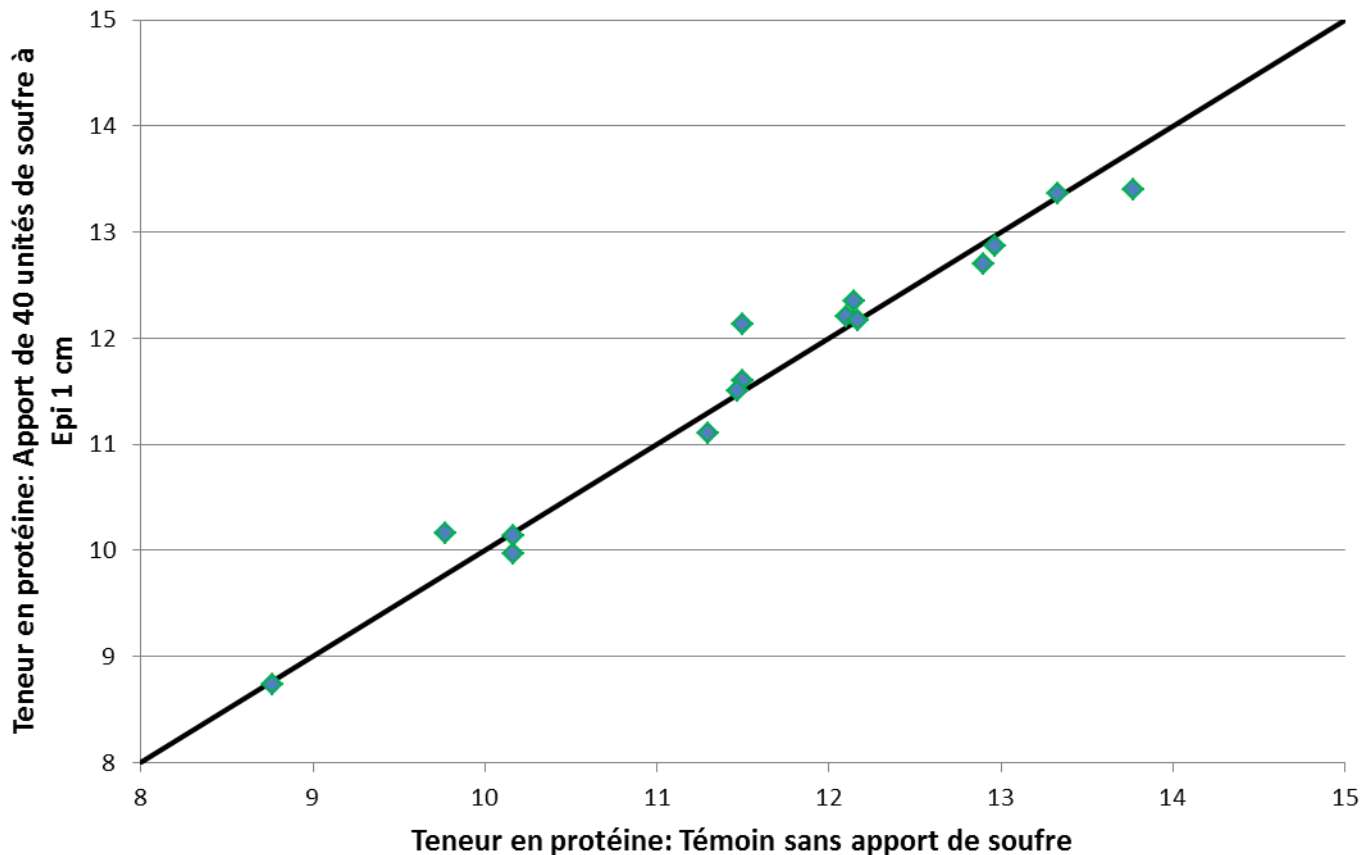
- ❖ **Pas d'effet sur le rendement d'un apport de soufre à Epi 1 cm**
21 essais (2002-2014)



Bilan expérimentation Soufre CA76



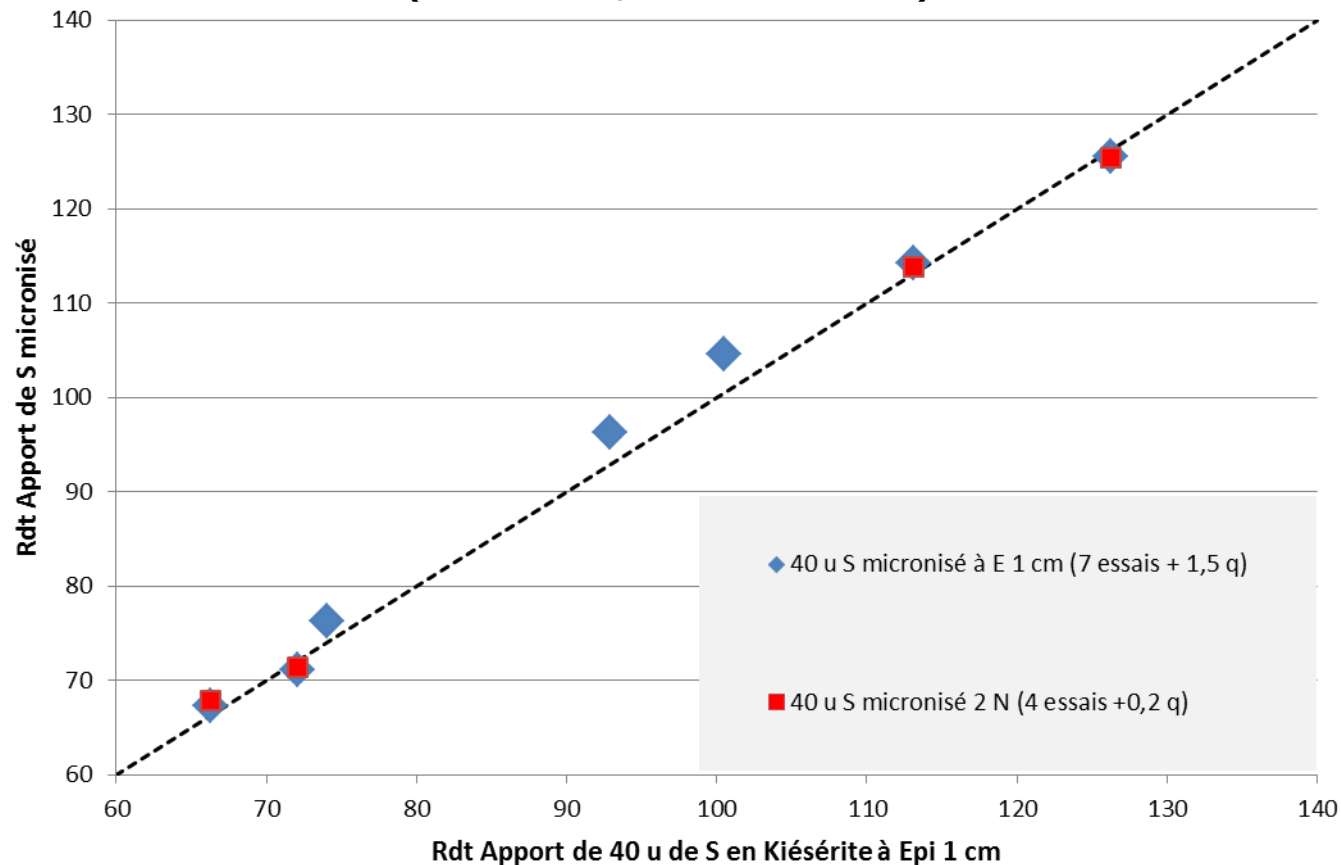
- ❖ **Pas d'effet sur la protéine d'un apport de Soufre à Epi 1 cm**
16 essais (2002-2014)



Bilan expérimentation Soufre CA76



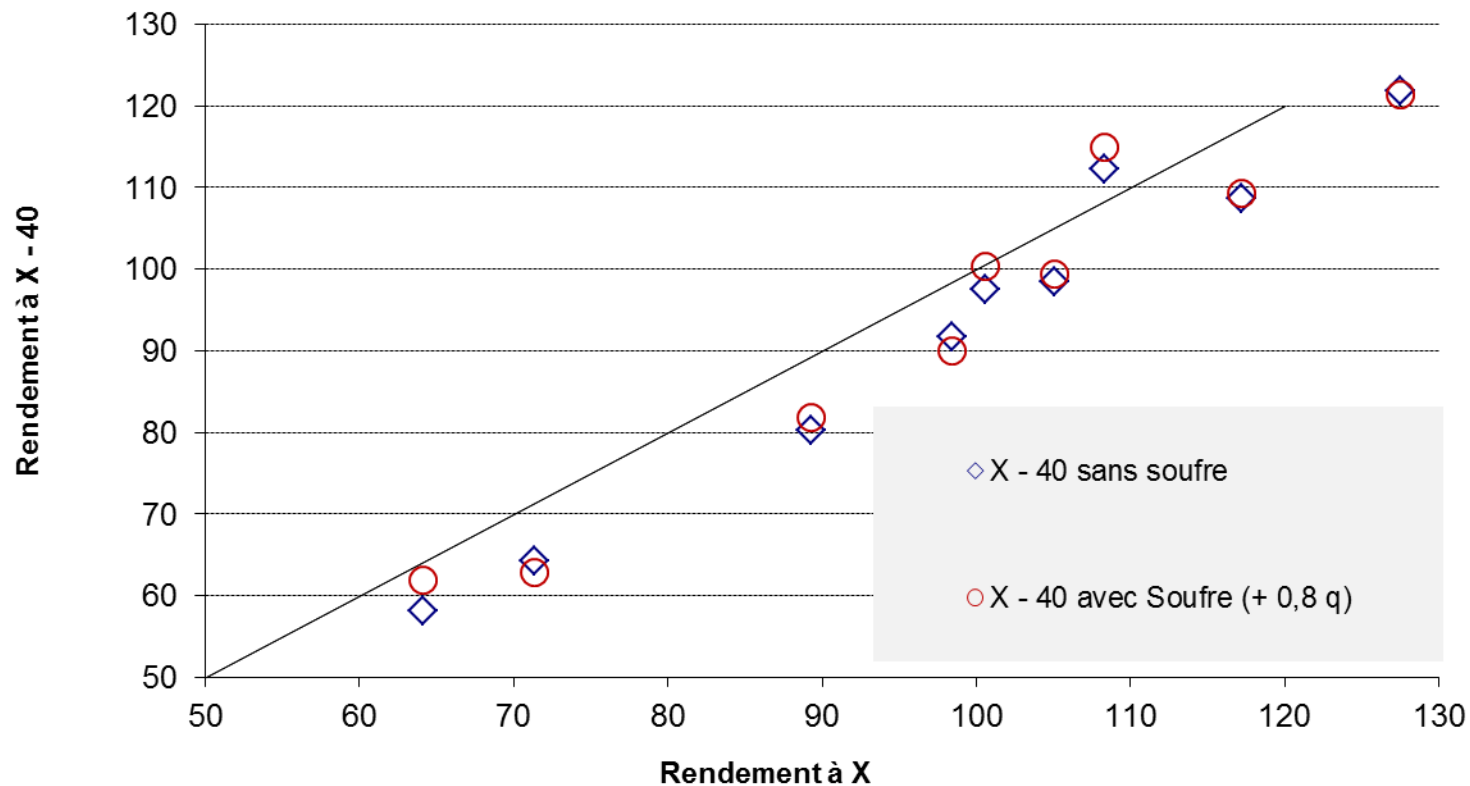
❖ Essais forme et positionnement du Soufre (7 essais, 2006-2008)



Bilan expérimentation Soufre CA76



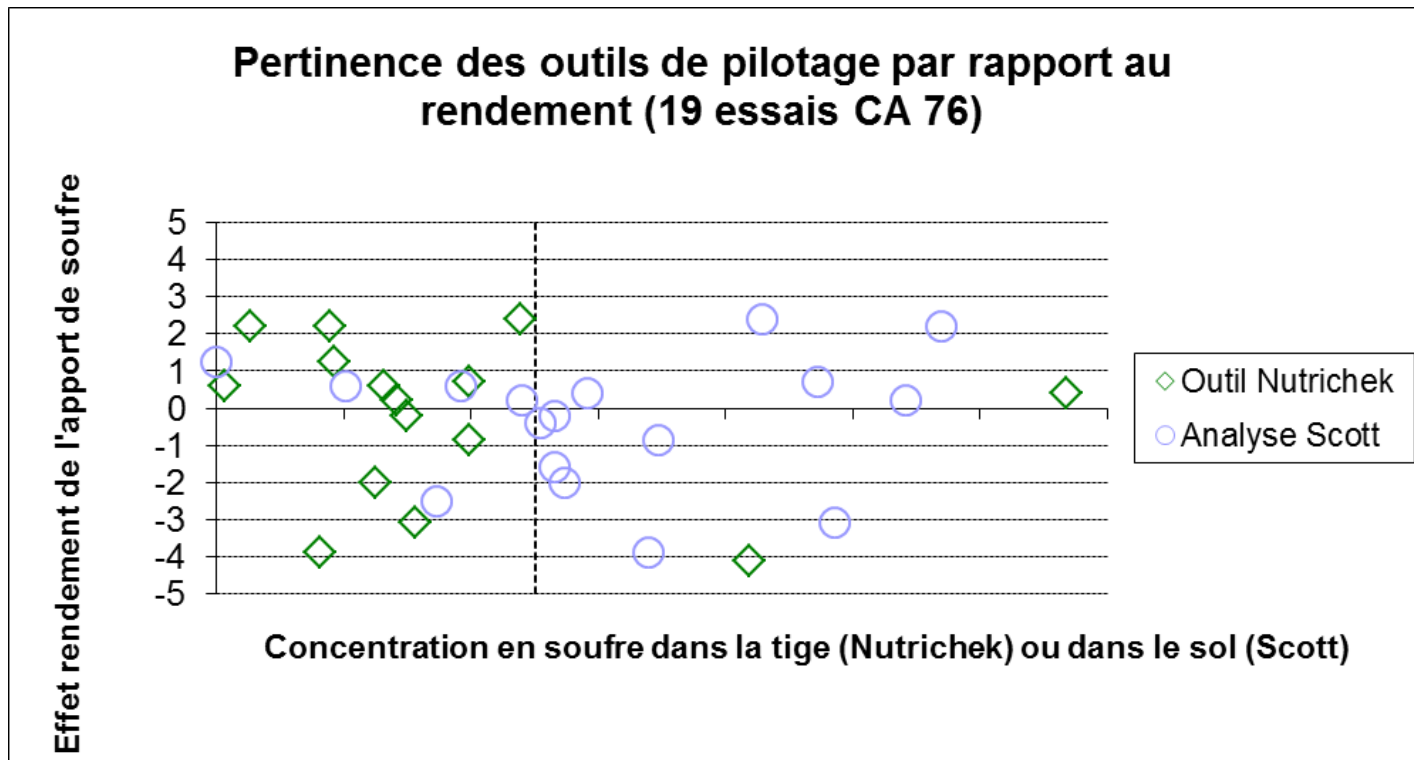
❖ Essais compensation baisse de dose (10 essais, 2007-2014)



Bilan expérimentation Soufre CA76



- ❖ **Outil de mesure: Nutrichek et méthode Scott**
Pas de lien évident avec le rendement



Bilan expérimentation Soufre CA76



Résultats de 19 essais Chambre d'agriculture depuis 2002

Jugement à posteriori sur la parcelle	Apport de soufre plutôt préjudiciable	Pas de carence et pas d'effet !	Carence probable mais compensation par la culture
Nombre de situation	5	8	6
Effet rendement moyen (pas d'effet significatif)	- 3,1 q	+ 0,4 q	+ 0,8 q
Caractéristique des situations	Augmentation de l'échaudage et/ou effet verse. 2 parcelles ont échaudé malgré une carence. Les 3 autres parcelles reçoivent régulièrement du fumier.	Parcelle assez riche en MO (apport de fumier, ancienne prairie) ou après colza.	Sol de limon pauvre en MO et pour 3 parcelles, sol filtrant. Effet important sur l'absorption d'azote.

Bilan expérimentation Soufre CA76



- **Notre conseil**

- Apports à réserver aux parcelles en sols superficiels, caillouteux ou sableux qui ne reçoivent pas de MO régulièrement (tous les 4 ans ou plus)
- Dans les sols profonds sans MO, seul des rendements régulièrement très élevés (> 100 q) permettent de valoriser techniquement des apports
- Évitez les apports après colza et lorsque les épandages de MO sont fréquents (moins de 2 ans). Le soufre peut être pénalisant
- La dose ne doit pas dépasser 40 u et doit être appliquée au stade épi 1 cm (sous forme SO_3)

-Piste: soufre et protéine sur des apports tardifs ?