



LA VALORISATION AGRICOLE DES PRODUITS ORGANIQUES :

UNE PRATIQUE TRADITIONNELLE
QUI RÉPOND À DE NOUVEAUX ENJEUX



Place des produits organiques dans la bioéconomie territoriale

Hervé LEFEBVRE

Syndicat des Professionnels du Recyclage par valorisation Agronomique
(SYPREA)



Des activités et emplois au cœur des territoires

SYPREA 200 sites et 10 000 emplois générés répartis dans toute la France



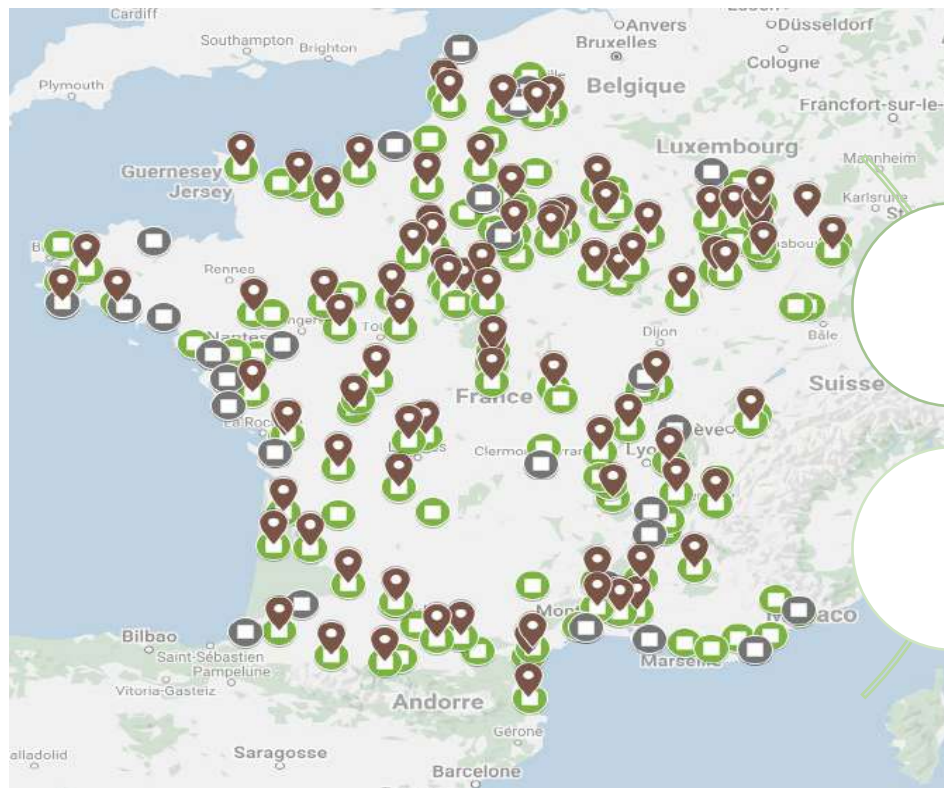
Biodéchet trié à la source



Biodéchet issu des ordures ménagères



Matière organique issue de station d'épuration



6 millions de tonnes de déchets traités

5 millions de tonnes de fertilisants produits

Professionaliser et pérenniser le retour au sol des matières fertilisantes organiques

Quelques définitions



Bioéconomie

- « **La bioéconomie, c'est l'économie de la photosynthèse et plus largement du vivant.** Elle se base sur la production et la mobilisation de biomasse pour une valorisation optimale »
- « **s'inscrit dans le cadre de l'économie verte, c'est-à-dire l'économie respectueuse de l'environnement et des ressources naturelles.** »
- Elle regroupe plusieurs domaines :
 - La **valorisation** des déchets
 - Les **bioénergies** (bioéthanol, biogaz, biométhane)
 - ...
- Et peut « proposer des **projets durables** de développement de **filières déjà structurées** et de **projets de bioéconomie** »

Territoire

- Portion de l'espace terrestre dépendant d'un État, d'une ville, d'une juridiction ; espace considéré comme un ensemble formant une unité géographique, physique, administrative et humaine**

Bioéconomie territoriale

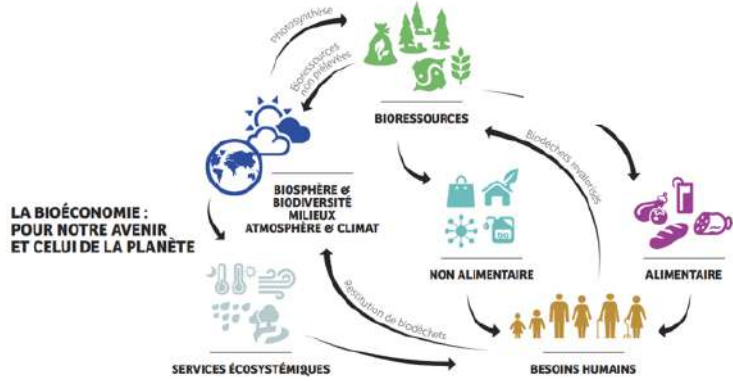
L'économie verte respectueuse de l'environnement et des ressources naturelles sur des filières structurées adaptées aux spécificités des territoires, qui peut accueillir des projets innovants

Bioéconomie et diversité des ancrages territoriaux, S.BENOIT, 2021



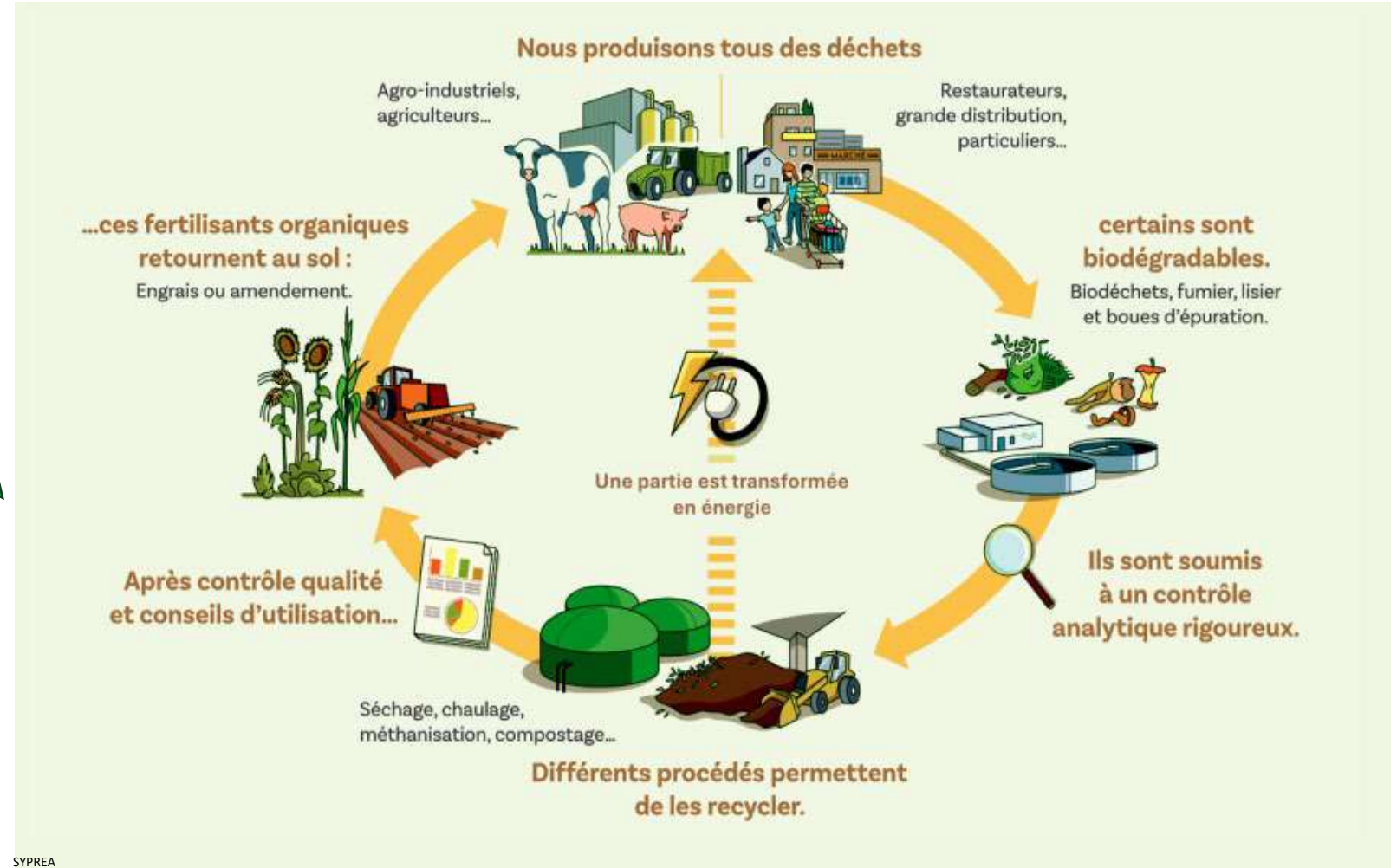
Source : [MINISTÈRE DE L'AGRICULTURE DE LA SOUVERAINÉTÉ ALIMENTAIRE ET DE LA FORÊT](https://agriculture.gouv.fr/la-bioeconomie-nouvelle-vision-du-vivant)
<https://agriculture.gouv.fr/la-bioeconomie-nouvelle-vision-du-vivant>

Le recyclage organique, un maillon de la bioéconomie territoriale



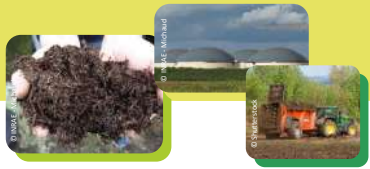
Source : [MINISTÈRE DE L'AGRICULTURE DE LA SOUVERAINETÉ ALIMENTAIRE ET DE LA FORÊT](https://agriculture.gouv.fr/la-bioeconomie-nouvelle-vision-du-vivant)
<https://agriculture.gouv.fr/la-bioeconomie-nouvelle-vision-du-vivant>

APPLIQUÉE À LA VALORISATION ORGANIQUE DES PRODUITS RESIDUAIRES ORGANIQUES



SYPREA

Nos déchets organiques : des Ressources !



VALORISATION DES DECHETS D'UN TERRITOIRE

Matière organique

- Déchets verts
- Déchets alimentaires
- Boues d'épuration
- Déchets agricoles

N P
Ca K



SYPREA

Compost



SYPREA

Epandage



[Chambres d'agriculture Normandie](#)

Digestat

Des bénéfices pour la planète, l'agriculture, le territoire



Lutte contre le changement climatique



Préserver les ressources naturelles



Enrichir les terres et nourrir les cultures



Réduire les coûts d'exploitation pour les agriculteurs



Favoriser l'économie locale

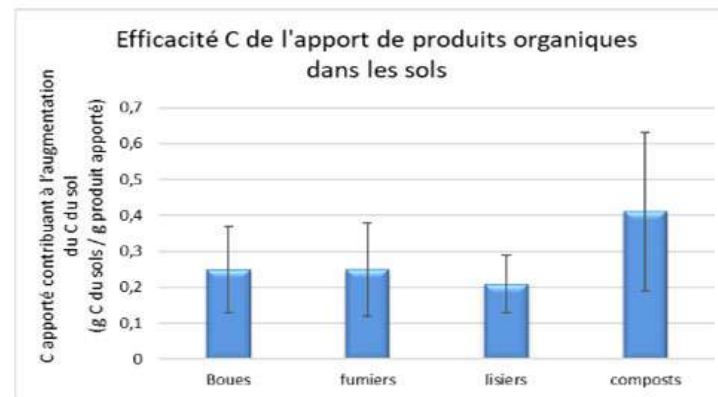
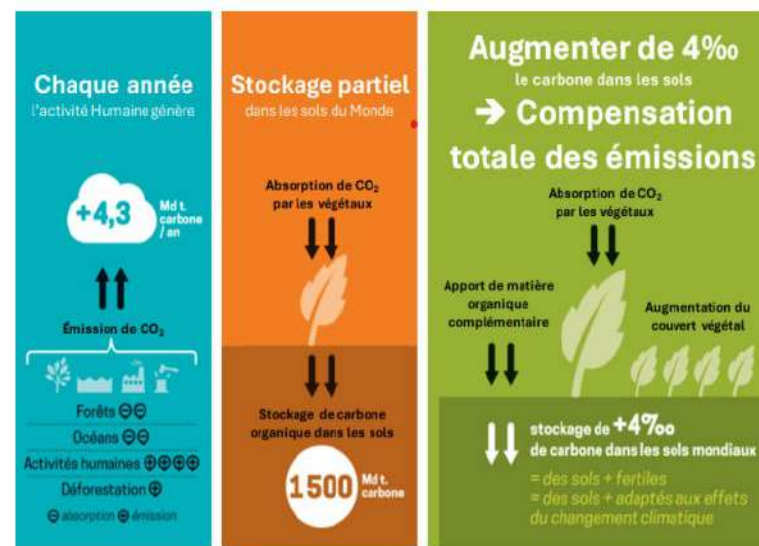


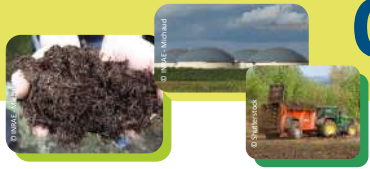
Figure 2 : Comparaison de l'efficacité de différents produits organiques épandus sur sols agricoles à augmenter es stocks de MO du sol (d'après Obriot, 2016 ; Houot et al, 2014).



Initiative 4/1000

Ministère de l'agriculture et de la souveraineté alimentaire

Quels bénéfices pour les utilisateurs des territoires ?



Interviews agriculteurs 2019 Syprea

« Le mélange boues-déchets verts est bien complémentaire. La terre se travaille plus facilement. J'ai pu faire des économies d'engrais chimiques et j'ai remarqué que la terre absorbait mieux l'eau par temps de grandes pluies. »



Pierre MARQUET,
utilisateur depuis 5 ans, Ille-et-Vilaine

Impact bénéfique sur la structure du sol



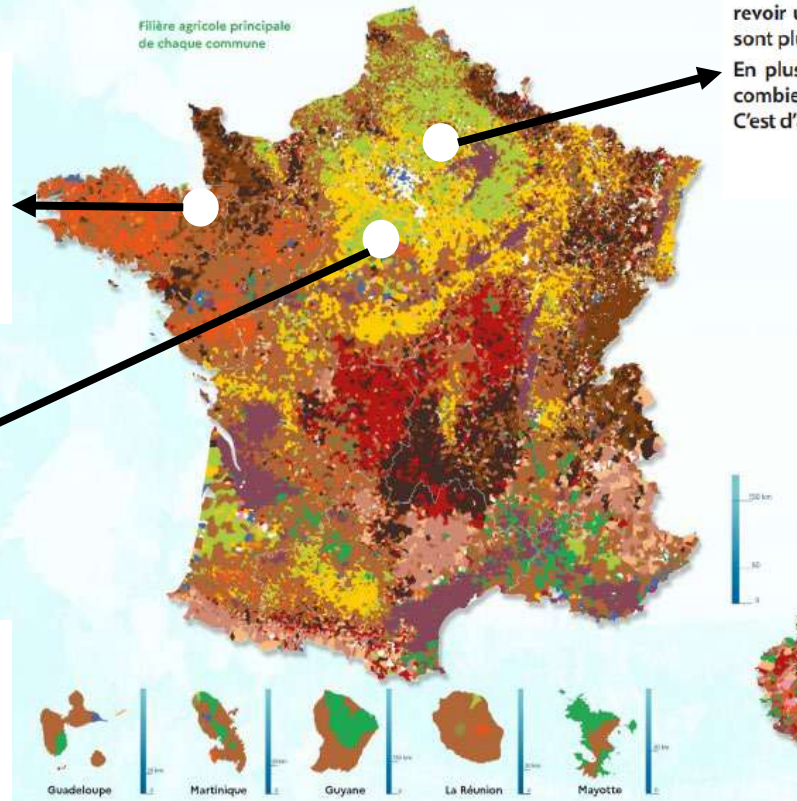
Michaël AGIN
utilisateur depuis 15 ans, Loiret

« J'ai vu un effet « boost ». Lorsque le compost a été mis juste avant la plantation, on s'aperçoit que le phosphore, l'azote et la potasse agissent assez rapidement sur la plante. »

Impact bénéfique sur la fertilisation

Spécialisation territoriale de la production agricole en 2020

Filière agricole principale de chaque commune



Orientation technico-économique des communes

Productions végétales	Productions animales	Autres
Céréales et/ou oléoprotéagineux	Bovins lait	Polyculture et/ou polyélevage
Autres grandes cultures	Bovins viande	Sans exploitation
Fruits et autres cultures permanentes	Bovins mâles	
Légumes ou champignons	Ovins ovicaprins	
Ricins et/ou horticulture d'export	Equidés et/ou autres herbivores	
Viticulture	Porcs	
	Volailles	
	Combinaisons de granivores (porcs, volailles)	

L'orientation technico-économique (Ote) correspond ici à l'OTex dominante calculée au niveau communal. Elle dépend de la production agricole dominante observée à cet échelon géographique, c'est-à-dire prenant au moins les deux tiers de la production brute standard (PBS) de la commune. Les surfaces agricoles et les cheptels sont valorisés selon des coefficients permettant le calcul de la PBS, par hectare ou par tête d'animal présent dans la commune.

Edition 2021

ISSUE 19/09/2020

REF : CDR-RA0202016

Adapté : Agreste - Recensement agricole (RA) - Bénéficiaires agricoles

RA0202016 - Recensement agricole (RA) - Bénéficiaires agricoles

RA0202016 - Recensement agricole (RA) - Bénéficiaires agricoles

RA0202016 - Recensement agricole (RA) - Bénéficiaires agricoles

RA0202016 - Recensement agricole (RA) - Bénéficiaires agricoles

RA0202016 - Recensement agricole (RA) - Bénéficiaires agricoles

RA0202016 - Recensement agricole (RA) - Bénéficiaires agricoles

RA0202016 - Recensement agricole (RA) - Bénéficiaires agricoles

RA0202016 - Recensement agricole (RA) - Bénéficiaires agricoles

RA0202016 - Recensement agricole (RA) - Bénéficiaires agricoles

RA0202016 - Recensement agricole (RA) - Bénéficiaires agricoles

RA0202016 - Recensement agricole (RA) - Bénéficiaires agricoles

RA0202016 - Recensement agricole (RA) - Bénéficiaires agricoles

RA0202016 - Recensement agricole (RA) - Bénéficiaires agricoles

RA0202016 - Recensement agricole (RA) - Bénéficiaires agricoles

« Je veux conserver une belle structure de sol et là je commence à revoir un peu de vie microbienne, notamment des vers de terre qui sont plus présents.

En plus, avoir un produit normé permet de savoir d'entrée de jeu, combien d'unités d'azote ou de phosphore on va apporter à la parcelle. C'est d'autant mieux, par rapport aux exigences de traçabilité. »



Bénénger PREVOST,
utilisateur depuis 2 ans, Marne

Impact bénéfique sur la vie du sol



EN FRANCE, UNE ENQUÊTE MENÉE EN 2016 AUPRÈS DES AGRICULTEURS UTILISATEURS PRÉCISE POURQUOI ILS ONT CHOISI LA FERTILISATION DURABLE

94% ont augmenté le rendement de leur production grâce aux fertilisants organiques issus du recyclage.

81% utilisent ces fertilisants pour faire des économies d'engrais.

70% utilisent ces fertilisants pour leur apport en matières organiques.

48% utilisent ces fertilisants pour soutenir l'économie locale.

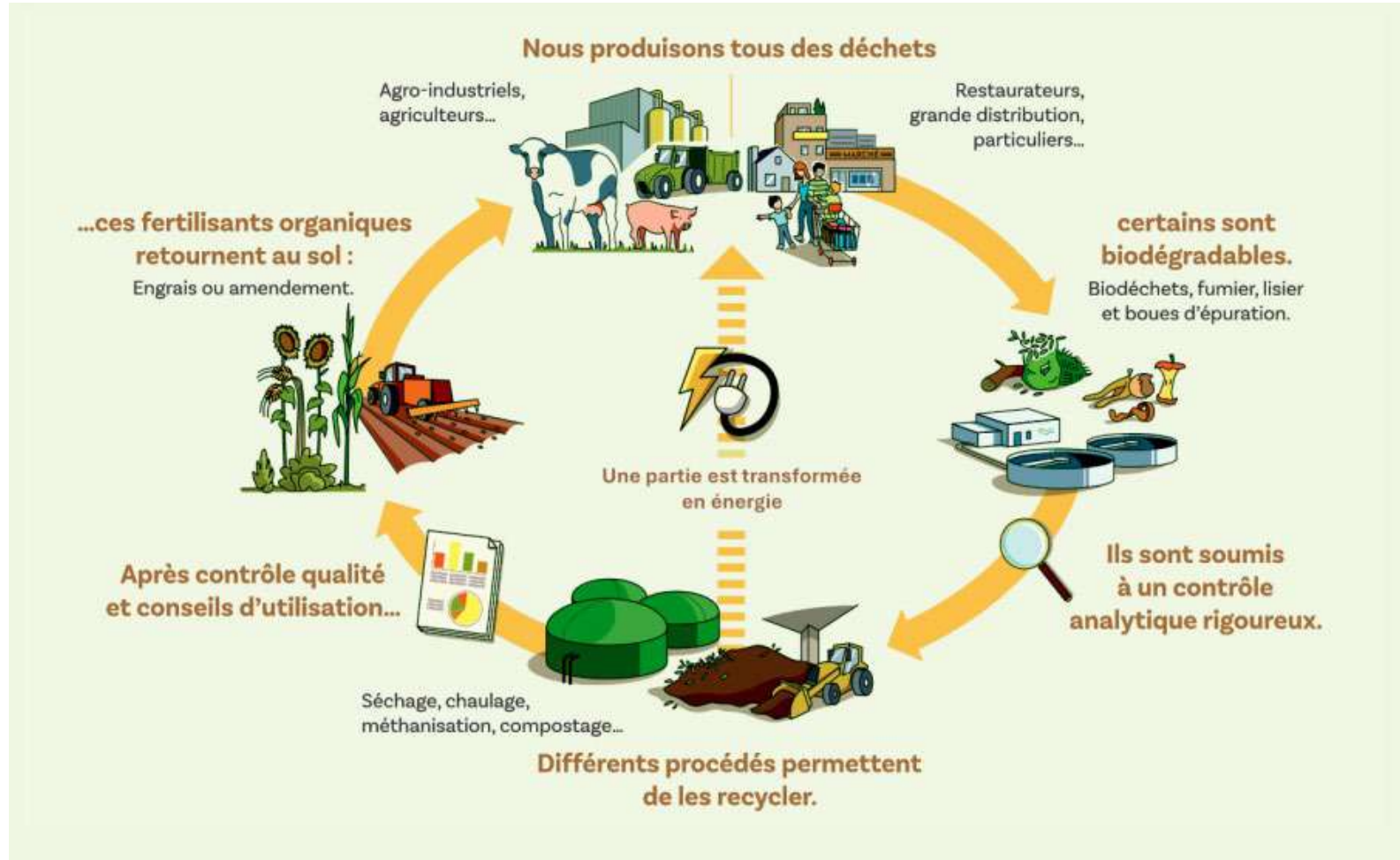
Enquête de satisfaction SYPREA auprès de 300 agriculteurs-utilisateurs de fertilisants organiques recyclés, réalisée en 2016

Tous acteurs de la bioéconomie territoriale !



SENSIBILISER LE GRAND PUBLIC À L'INTÉRÊT DU RECYCLAGE ORGANIQUE

PROMOUVOIR AUPRES DES AGRICULTEURS & FOURNISSEURS L'UTILISATION DES AMENDEMENTS ISSUS DU RECYCLAGE LOCAL



PRÉSERVER & AMÉLIORER LA COLLECTE DES PRO

ADAPTER LA RÉGLEMENTATION POUR GARANTIR LA SÉCURITÉ TOUT EN PRÉSERVANT LA RESSOURCE

comifer

syprea
SYNDICAT DES PROFESSIONNELS DU RECYCLAGE
PAR VALORISATION AGRONOMIQUE

5 décembre 2024
Institut Agro-Rennes



Merci !

**LA VALORISATION AGRICOLE
DES PRODUITS ORGANIQUES :**

**UNE PRATIQUE TRADITIONNELLE
QUI RÉPOND À DE NOUVEAUX ENJEUX**